



Statistisches Jahrbuch 2012

Verkehrsunfallentwicklung im Kreis Borken

© 2013 Polizei NRW

Autor:
Kreispolizeibehörde Borken, Direktion Verkehr

Herausgeber:
Der Landrat als Kreispolizeibehörde Borken
Burloer Straße 91
D-46325 Borken

Drucklegung:
Kreisverwaltung Borken, Druckerei

Alle Rechte vorbehalten

Verkehrsunfallstatistik

	Seite
Inhaltsübersicht	1
Verkehrsunfallstatistik / Erläuterungen	2
Vergleichszahlen KPB Borken - Land NRW	3 - 4
Verkehrsunfälle nach Polizeiwachen, Städten und Gemeinden	5 - 9
Entwicklung 1993 bis 2012	10 - 11
Unfallopfer und Unfallbeteiligung nach Altersgruppen	12 - 13
Verkehrsunfälle nach Unfallorten	14
Hauptunfallursachen / Maßnahmen	15
An Straßenverkehrsunfällen beteiligte Verkehrsteilnehmer	16
Verkehrsunfälle mit Flucht	17
Verunglücktenhäufigkeitszahlen - Radfahrer	18
Schulwegunfälle	19

Unfallgruppen und -kategorien

Unfall mit Personenschaden

- Kategorie 1 **Unfall mit Getöteten**
Mindestens ein getöteter Verkehrsteilnehmer
- Kategorie 2 **Unfall mit Schwerverletzten**
Mindestens ein schwer verletzter, aber kein getöteter Verkehrsteilnehmer
- Kategorie 3 **Unfall mit Leichtverletzten**
Mindestens ein leicht verletzter, aber kein schwer verletzter
und kein getöteter Verkehrsteilnehmer

Schwerwiegender Unfall mit Sachschaden

- Kategorie 4 Schwerwiegender Unfall mit Sachschaden (im engeren Sinn = Kriterium Fahrbereitschaft Kfz)

Straftatbestand (auch unter Einwirkung von Alkohol/anderer berauschender Mittel, vgl. abweichend Kat. 6) **und** wenn gleichzeitig mindestens ein Kfz aufgrund eines Unfallschadens **nicht mehr fahrbereit** ist
oder

Ordnungswidrigkeit, für die die Ahndung mit einem Bußgeld vorgesehen ist (bei Ahndung mit VG siehe Kat. 5) **und** wenn gleichzeitig mindestens ein Kfz aufgrund eines Unfallschadens **nicht mehr fahrbereit** ist.

Unfall mit Sachschaden ohne Alkoholeinwirkung (=unter 0,15 mg/l bzw. 0,3 Promille)

- Kategorie 5 Sonstiger Sachschadensunfall ohne Einwirkung von Alkohol (= unter 0,15mg/l bzw. 0,3 Promille) / anderer berauschender Mittel

Alle sonstigen Sachschadensunfälle,
die im Verwarnungsgeldverfahren abgeschlossen werden können (ohne **Straftatbestand**
und ohne bußgeldbewehrte Ordnungswidrigkeit), unabhängig von der Fahrbereitschaft beteiligter Kfz

ohne bußgeldbewehrte **Ordnungswidrigkeit**), **unabhängig** von der **Fahrbereitschaft** beteiligter Kfz

mit Straftatbestand (**aber: ohne** Alkoholeinwirkung = unter 0,15 mg/l bzw. 0,3 Promille oder Wirkung anderer berauschender Mittel, sonst Kat. 6 bzw. Kat. 4) und alle beteiligten Kfz waren **fahrbereit**

mit Ordnungswidrigkeit nach § 24c StVG

Fahrzeugführer befindet sich in der **Probezeit** nach § 2a StVG **und/oder** hat das **21. Lebensjahr noch nicht vollendet** und alle beteiligten Kfz waren **fahrbereit** (sonst Kat. 6 bzw. Kat. 4)

Unfall mit Sachschaden und Einwirkung von Alkohol/anderer berauschender Mittel

- Kategorie 6 Sonstiger Sachschadensunfall unter Einwirkung von Alkohol
(ab 0,15 mg/l bzw. 0,3 Promille) / anderer berauschender Mittel
- Unfallbeteiligter stand unter Einwirkung von Alkohol (ab 0,15 mg/l bzw. 0,3 Promille)/anderer berauschender Mittel und alle Kfz verblieben fahrbereit (wenn gleichzeitig mindestens ein Kfz nicht fahrbereit war, gilt Kat. 4)

Vermerk: Kategorie 7 „Sonstiger Sachschadensunfall mit Verkehrsunfallflucht“

Erlass vom 25.08.2008 - 41 - 61.05.01 - 3 „Aufgaben der Polizei bei Straßenverkehrsunfällen“

Bei der Einteilung der Straßenverkehrsunfälle ist die Kategorie 7 „Sonstiger Sachschadensunfall mit Verkehrsunfallflucht“ weggefallen. Diese werden zukünftig der Kategorie 5 zugeordnet. Hierzu sind, bezogen auf die Veränderungen in IGVP und der Auswertung in der VUD programmtechnische Anpassungen erforderlich. Verkehrsunfälle der Kategorie 5 sind auch zukünftig anzahl- und ortsbezogen aufzulisten. Darüber hinaus ist zu gewährleisten, dass die „Sonstigen Sachschadensunfällen mit Verkehrsunfallflucht“ zahlenmäßig dargestellt werden können. Bis zu einer Realisierung bitte ich dafür Sorge zu tragen, dass sonstige Sachschadensunfälle mit Verkehrsunfallflucht wie bisher zahlenmäßig zur Verfügung stehen.

Kreispolizeibehörde Borken - Land NRW

Vergleichszahlen, Straßennetz
Unfallhäufigkeit auf 100 000 Einwohner bzw. auf 1000 Kraftfahrzeuge

KPB Borken

Land NRW

	2012		2011	2012		2011
Unfallhäufigkeit auf 100 000 Einwohner (Kat. 1 - 6)	2605	1,17%	2575	3218	-0,59%	3237
mit Personenschaden (Kat. 1 - 3)	371	0,00%	371	332	-4,05%	346
mit Sachschaden (Kat. 4 - 6)	2234	1,36%	2204	2886	-0,17%	2891
Unfallhäufigkeit auf 1000 Kraftfahrzeuge						
Kategorie 1 - 6 (alle Unfälle)	41	0,00%	41	54	-1,82%	55
Kategorie 1 - 4 (ohne Bagatellunfälle, Kat. 5-6)	7	0,00%	7	7	-12,50%	8

	KPB Borken			Land NRW		
	01.01.2012		01.01.2011	01.01.2012		01.01.2011
Einwohner	369.107	-0,14 %	369.633	17.841.956	-0,02 %	17.845.154
Kfz.-Bestand	234.697	+2,3 %	229.428	10.729.393	+2,9 %	10.425.356
Kfz.-Dichte auf 1000 Einwohner	636	+2,4 %	621	601	+2,9 %	584

Kfz.-Bestand nach Arten / Straßennetz

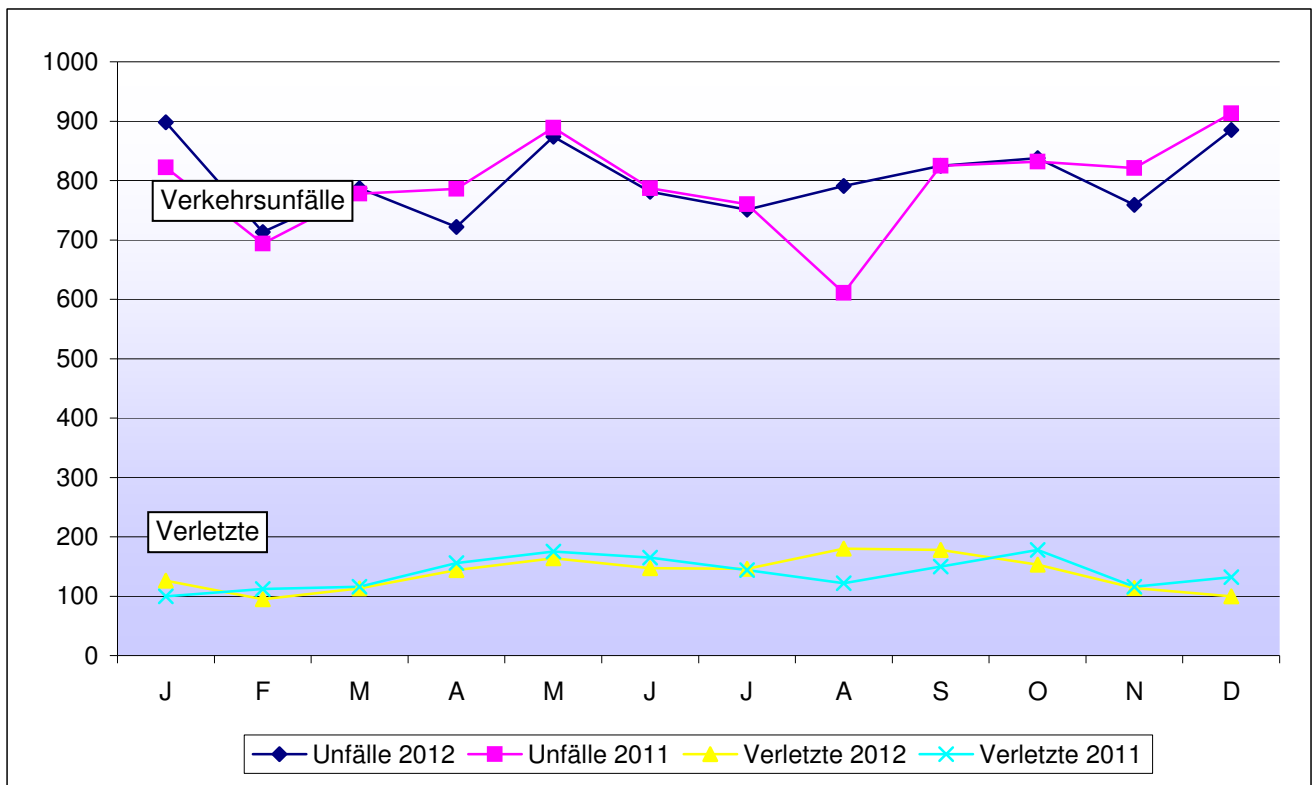
Kfz.-Bestand	01.01. 2012	01.01. 2011	Veränderung	Straßennetz / 01.01.2012 Kreis Borken	
Pkw	193.150	189.037	+4113	Autobahn	49,3 Km
Lkw	13.190	12.563	+627	Bundesstraße	153,7 Km
Omnibus	417	422	-5	Landesstraße	391,5 Km
Kräder	15.330	15.074	+256	Kreisstraße	463,9 Km
Zugmaschinen	11.372	11.187	+185		
Sonstige	1238	1145	+93		
Gesamt	234.697	229.428	+5269	Gesamt	1058,5 Km

Kreispolizeibehörde Borken - Land NRW

Kategorie 1 - 6

Verkehrsunfälle	KPB Borken			Land NRW		
	2012		2011	2012		2011
Gesamt (Kategorie 1-6)	9616	1,03%	9518	574151	-0,61%	577646
1. Unfälle mit Personenschaden (Kategorie 1 - 3)	1370	-0,15%	1372	59305	-3,91%	61721
Getötete	17	-26,09%	23	524	-15,35%	619
Schwerverletzte	317	-8,91%	348	12618	-8,49%	13789
Leichtverletzte	1345	2,05%	1318	61925	-2,86%	63746
2. Schwerwiegende Unfälle mit Sachschaden (Kat. 4)	315	5,70%	298	16021	-4,02%	16692
3. Sonstige Sachschadensunfälle (Kat. 5 - 6)	7931	1,06%	7848	498825	-0,08%	499233
Verkehrsunfälle mit Alkohol	155	4,73%	148	7592	-3,42%	7861
Verkehrsunfälle mit Flucht	1900	-0,26%	1905	114195	-2,98%	117699

Kreispolizeibehörde Borken

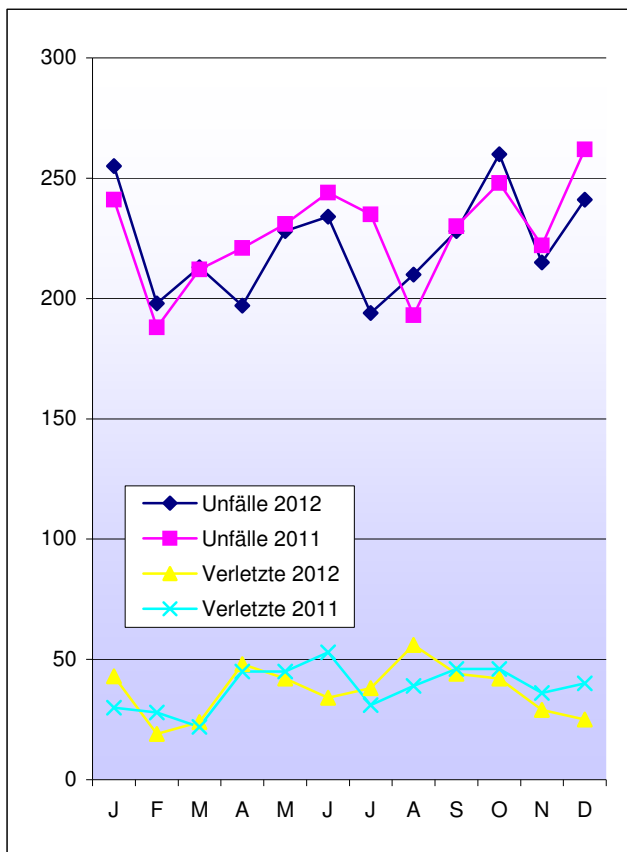


Polizeiwache Bocholt / Polizeiwache Borken

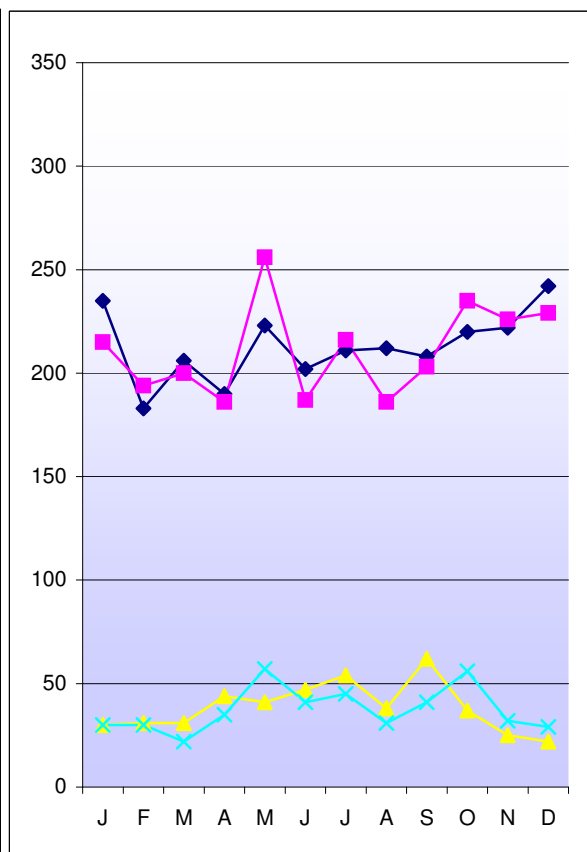
Kategorie 1 - 6

Verkehrsunfälle	PW Bocholt		PW Borken			
	2012	2011	2012	2011		
Gesamt (Kategorie 1-6)	2675	-1,91%	2727	2554	0,83%	2533
1. Unfälle mit Personenschaden						
Kategorie 1 - 3	383	-2,54%	393	367	5,16%	349
Getötete	4	-33,33%	6	4	0,00%	4
Schwerverletzte	77	-16,30%	92	80	-4,76%	84
Leichtverletzte	368	-0,27%	369	382	4,66%	365
2. Schwerwiegende Unfälle mit Sachschaden (Kat. 4)	74	5,71%	70	88	4,76%	84
3. Sonstige Sachschadensunfälle (Kat. 5 - 6)	2218	-2,03%	2264	2099	-0,05%	2100
Verkehrsunfälle mit Alkohol	42	5,00%	40	34	0,00%	34
Verkehrsunfälle mit Flucht	621	-4,46%	650	464	3,34%	449

PW Bocholt



PW Borken

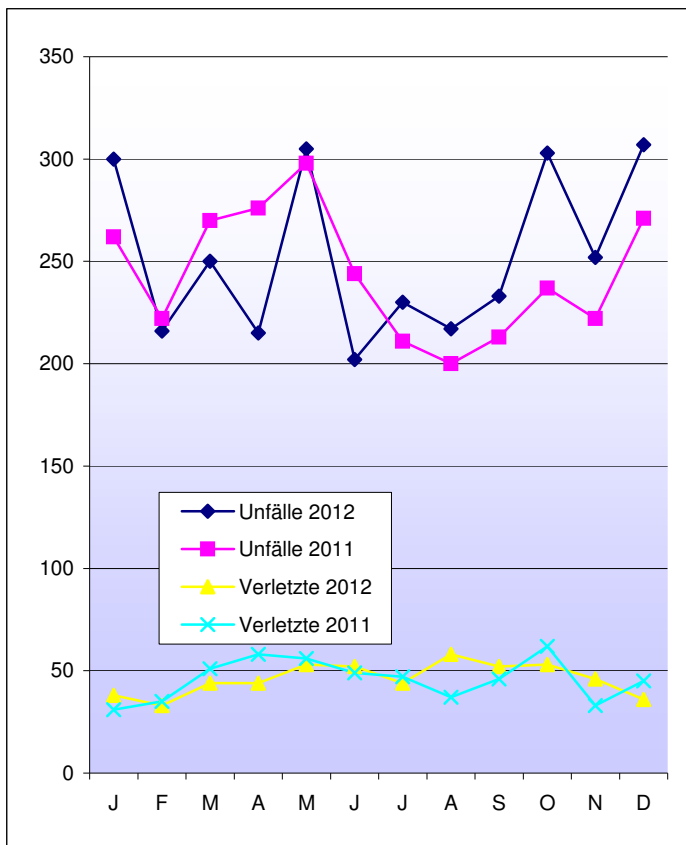


Polzeiwache Ahaus / Polzeiwache Gronau

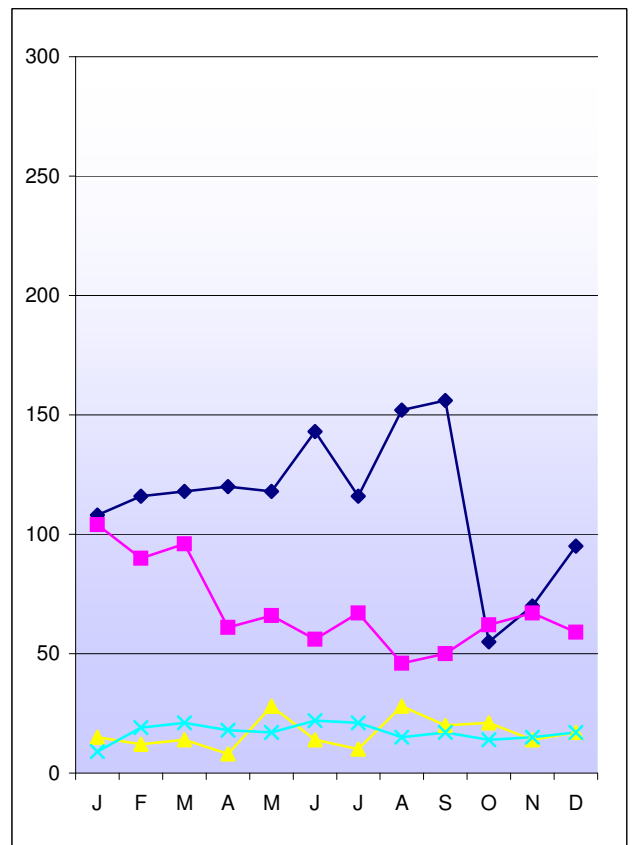
Kategorie 1 - 6

Verkehrsunfälle	PW Ahaus		2011	PW Gronau		2011
	2012			2012		
Gesamt (Kategorie 1-6)	3018	3,14%	2926	1369	2,78%	1332
1. Unfälle mit Personenschaden						
Kategorie 1 - 3	443	-3,06%	457	177	2,31%	173
Getötete	9	12,50%	8	0	-100,00%	5
Schwerverletzte	121	-6,20%	129	39	-9,30%	43
Leichtverletzte	432	2,61%	421	163	0,00%	163
2. Schwerwiegende Unfälle mit Sachschaden (Kat. 4)	103	4,04%	99	50	11,11%	45
3. Sonstige Sachschadensunfälle (Kat. 5 - 6)	2472	4,30%	2370	1142	2,51%	1114
Verkehrsunfälle mit Alkohol	49	8,89%	45	30	3,45%	29
Verkehrsunfälle mit Flucht	523	-2,61%	537	292	8,55%	269

PW Ahaus



PW Gronau



Verkehrsunfälle nach Städten und Gemeinden

Kategorie 1 - 6

Städte	Alle Unfälle Kat. 1-6			Unfälle mit Pers.- Schaden			Tote			Schwerverletzte			Leichtverletzte		
	2012	%	2011	2012	%	2011	2012	Diff.	2011	2012	%	2011	2012	%	2011
Bocholt	2089	-1,46%	2120	302	5,96%	285	2	-1	3	59	3,51%	57	290	7,01%	271
Isselburg	184	-19,30%	228	31	-18,42%	38	0	-1	1	7	-30,00%	10	28	-20,00%	35
Rhede	402	6,07%	379	50	-28,57%	70	2	0	2	11	-56,00%	25	50	-20,63%	63
Borken	1405	2,11%	1376	217	10,15%	197	1	-2	3	45	21,62%	37	227	6,57%	213
Heiden	193	-1,53%	196	33	37,50%	24	0	0	0	8	-20,00%	10	33	43,48%	23
Raesfeld	191	-13,18%	220	30	11,11%	27	2	2	0	6	50,00%	4	30	-9,09%	33
Reken	264	2,33%	258	32	39,13%	23	0	0	0	10	0,00%	10	27	35,00%	20
Südlohn	204	22,89%	166	19	-24,00%	25	0	0	0	2	-66,67%	6	23	-8,00%	25
Velen	297	-6,31%	317	36	-32,08%	53	1	0	1	9	-50,00%	18	42	-17,65%	51
PW Bocholt	2675	-1,91%	2727	383	-2,54%	393	4	-2	6	77	-16,30%	92	368	-0,27%	369
PW Borken	2554	0,83%	2533	367	5,16%	349	4	0	4	80	-5,88%	85	382	4,66%	365
Ahaus	1217	13,00%	1077	162	-7,95%	176	1	-1	2	40	-14,89%	47	161	-5,85%	171
Gescher	344	-8,51%	376	56	0,00%	56	1	-3	4	15	-16,67%	18	56	43,59%	39
Legden	161	-5,29%	170	22	-15,38%	26	0	-1	1	10	-16,67%	12	20	-16,67%	24
Stadtlohn	438	-6,41%	468	74	-1,33%	75	1	1	0	23	-4,17%	24	66	-1,49%	67
Vreden	413	-12,68%	473	77	-1,28%	78	5	5	0	17	13,33%	15	77	0,00%	77
Heek	242	31,52%	184	28	-12,50%	32	1	0	1	7	-12,50%	8	33	6,45%	31
Schöppingen	203	14,04%	178	24	71,43%	14	0	0	0	9	80,00%	5	19	58,33%	12
Gronau	1369	2,78%	1332	177	2,91%	172	0	-5	5	39	-7,14%	42	163	0,00%	163
PW Ahaus	3018	3,14%	2926	443	-3,06%	457	9	1	8	121	-6,20%	129	432	2,61%	421
PW Gronau	1369	2,78%	1332	177	2,91%	172	0	-5	5	39	-7,14%	42	163	0,00%	163
Gesamt:	9616	1,03%	9518	1370	-0,07%	1371	17	-6	23	317	-8,91%	348	1345	2,05%	1318

Verkehrsunfälle nach Städten und Gemeinden

Kategorie 1 - 6

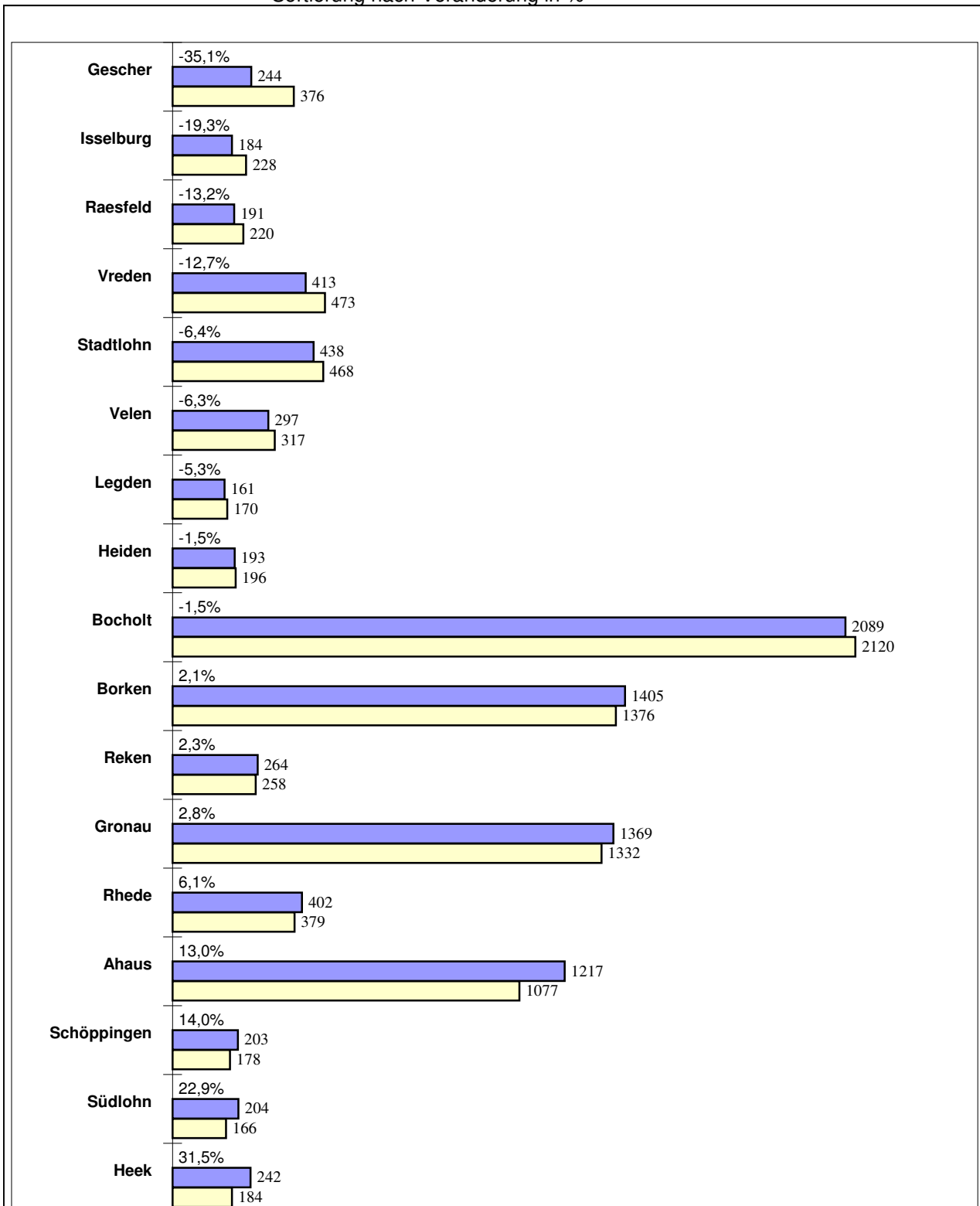
Städte	Alle Unfälle Kat. 1-6			Schwerwiegender Unfall m. SSch. (Kat 4)			Sonstige Sachsch.-Unfälle Kat. 5 - 6			Verkehrsunfälle mit Alkohol			Verkehrsunfälle mit Flucht		
	2012	%	2011	2012	%	2011	2012	%	2011	2012	%	2011	2012	%	2011
Bocholt	2089	-1,46%	2120	51	6,25%	48	1736	-2,85%	1787	30	0,00%	30	506	0,00%	506
Isselburg	184	-19,30%	228	7	-46,15%	13	146	-17,51%	177	2	-66,67%	6	28	-53,33%	60
Rhede	402	6,07%	379	16	77,78%	9	336	12,00%	300	10	150,00%	4	87	3,57%	84
Borken	1405	2,11%	1376	41	-18,00%	50	1147	1,59%	1129	22	22,22%	18	291	3,93%	280
Heiden	193	-1,53%	196	10	400,00%	2	150	-11,76%	170	3	--	0	21	-19,23%	26
Raesfeld	191	-13,18%	220	10	11,11%	9	151	-17,93%	184	2	-33,33%	3	32	14,29%	28
Reken	264	2,33%	258	7	-12,50%	8	225	-0,88%	227	3	-40,00%	5	41	2,50%	40
Südlohn	204	22,89%	166	9	28,57%	7	176	31,34%	134	2	100,00%	1	27	22,73%	22
Velen	297	-6,31%	317	11	37,50%	8	250	-2,34%	256	2	-71,43%	7	52	-1,89%	53
PW Bocholt	2675	-1,91%	2727	74	5,71%	70	2218	-2,03%	2264	42	5,00%	40	621	-4,46%	650
PW Borken	2554	0,83%	2533	88	4,76%	84	2099	-0,05%	2100	34	0,00%	34	464	3,34%	449
Ahaus	1217	13,00%	1077	41	20,59%	34	1014	16,96%	867	14	-17,65%	17	220	1,38%	217
Gescher	344	-8,51%	376	14	-17,65%	17	274	-9,57%	303	9	50,00%	6	55	-6,78%	59
Legden	161	-5,29%	170	4	0,00%	4	135	-3,57%	140	1	-50,00%	2	27	-6,90%	29
Stadtlohn	438	-6,41%	468	16	-5,88%	17	348	-7,45%	376	6	-45,45%	11	86	-16,50%	103
Vreden	413	-12,68%	473	16	-5,88%	17	320	-15,34%	378	7	75,00%	4	82	12,33%	73
Heek	242	31,52%	184	5	150,00%	2	209	39,33%	150	5	150,00%	2	23	-14,81%	27
Schöppingen	203	14,04%	178	7	-12,50%	8	172	10,26%	156	7	133,33%	3	30	3,45%	29
Gronau	1369	2,78%	1332	50	11,11%	45	1142	2,51%	1114	30	3,45%	29	292	8,55%	269
PW Ahaus	3018	3,14%	2926	103	4,04%	99	2472	4,30%	2370	49	8,89%	45	523	-2,61%	537
PW Gronau	1369	2,78%	1332	50	11,11%	45	1142	2,51%	1114	30	3,45%	29	292	8,55%	269
Gesamt:	9616	1,03%	9518	315	5,70%	298	7931	1,06%	7848	155	4,73%	148	1900	-0,26%	1905

Unfallaufkommen in Städten und Gemeinden

Kategorie 1 - 6

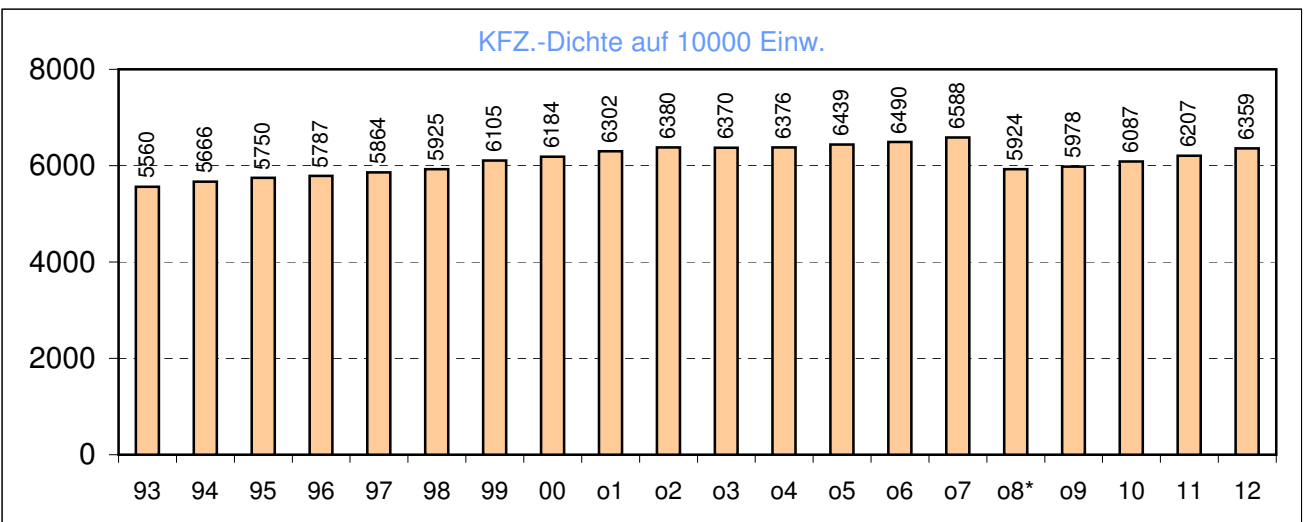
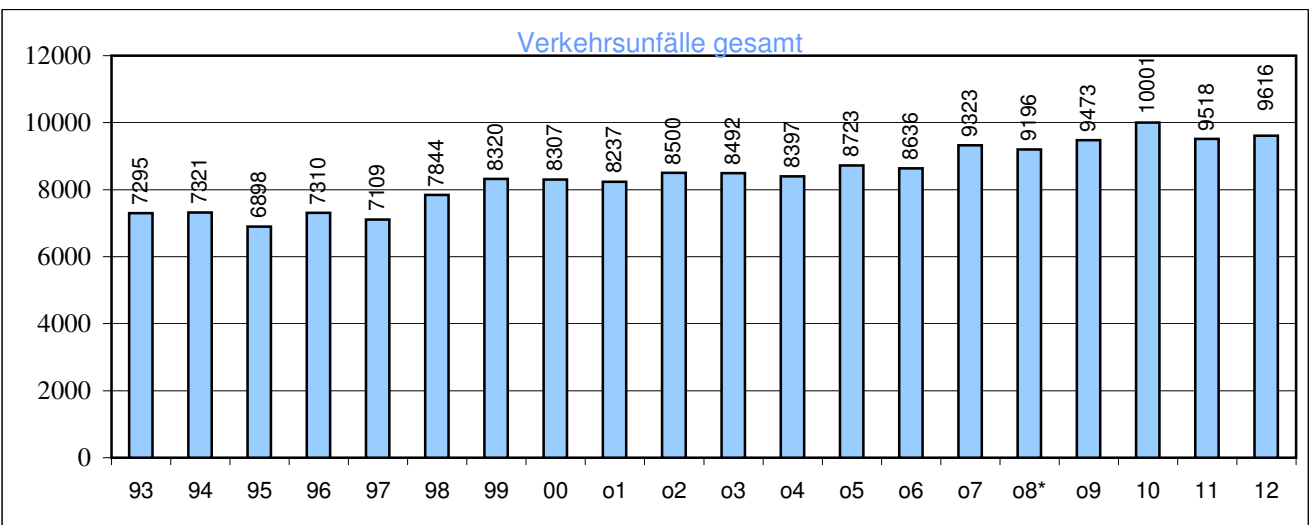
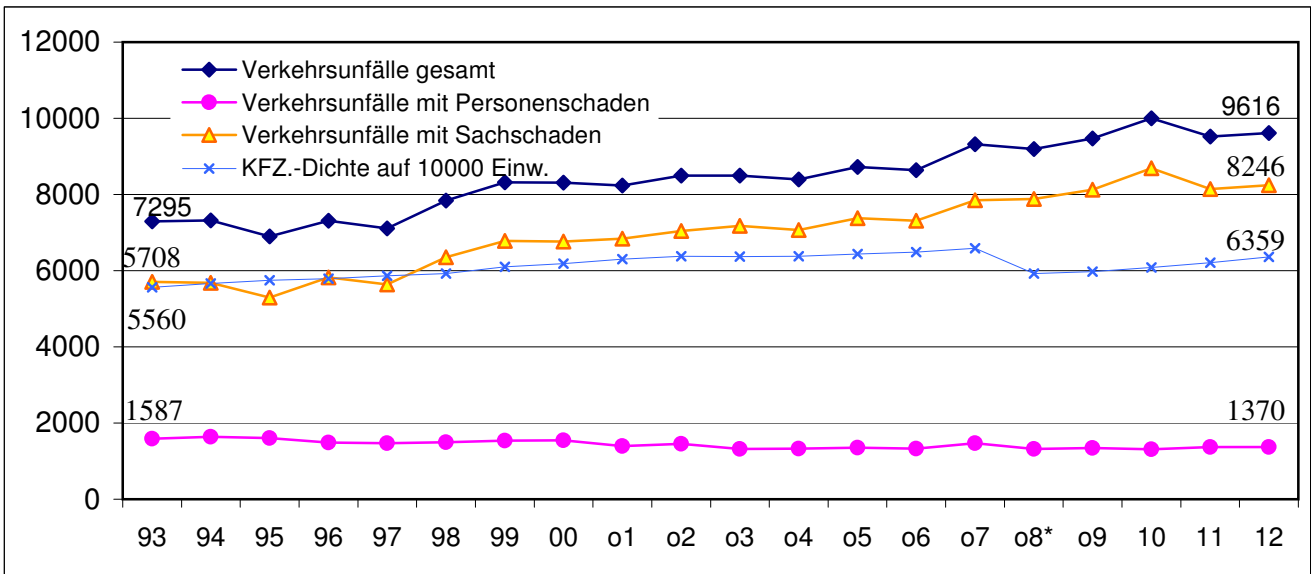
KPB Borken, alle VU: 9616

Sortierung nach Veränderung in %



Entwicklung (in %)
 2012
 2011

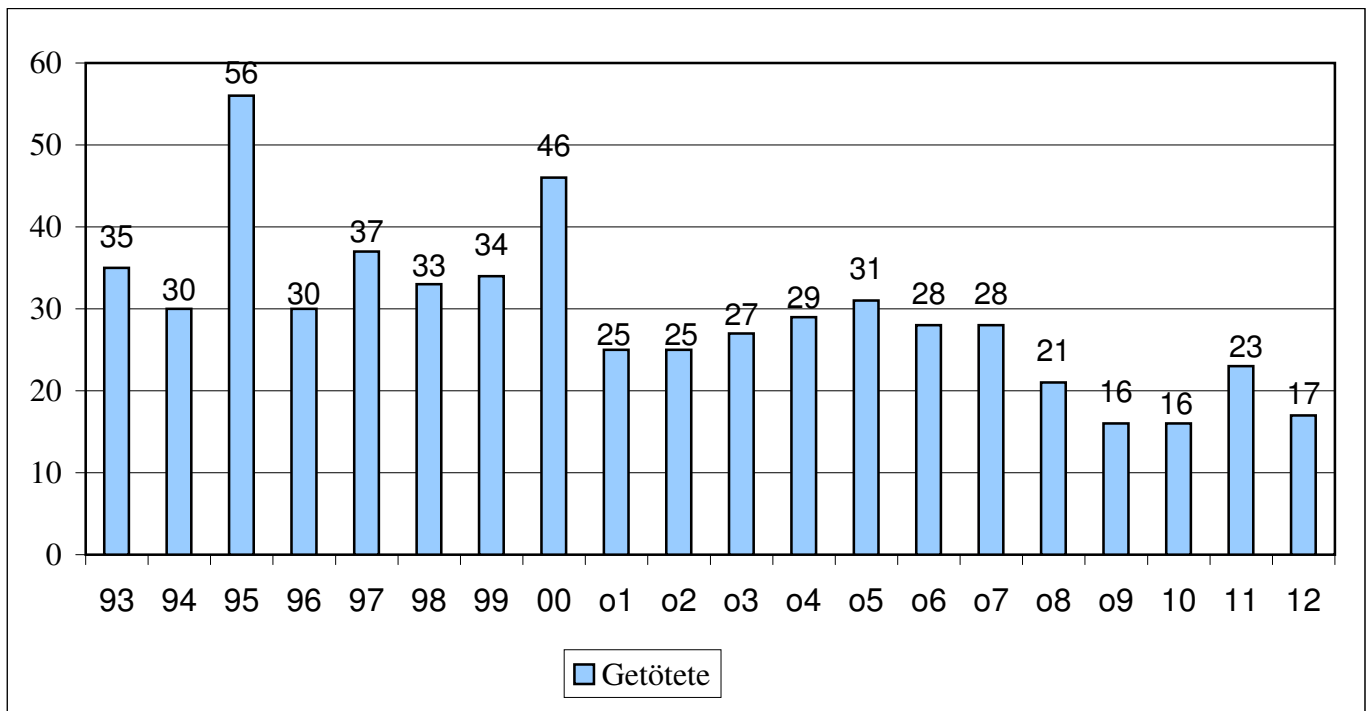
Unfallentwicklung 1993 bis 2012



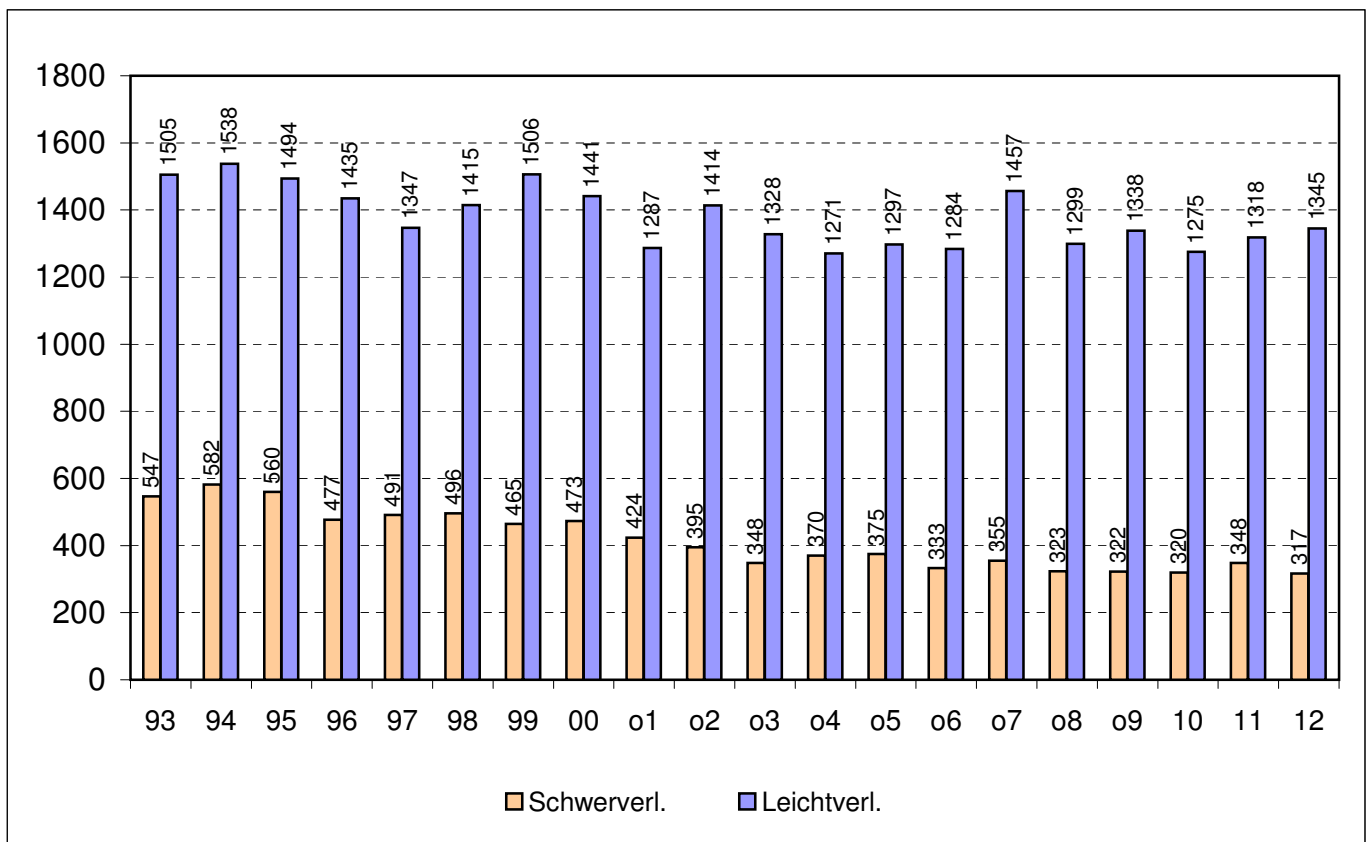
*Erläuterung zur starken Veränderung der Fahrzeugdichte in 2008
 Änderung des Fahrzeugzulassungsrechts
 („vorübergehenden Fahrzeugstilllegungen“ nicht mehr möglich)

Unfallentwicklung 1993 bis 2012

Getötete



Schwerverletzte / Leichtverletzte



Unfallopfer nach Alter und Beteiligung

Tote

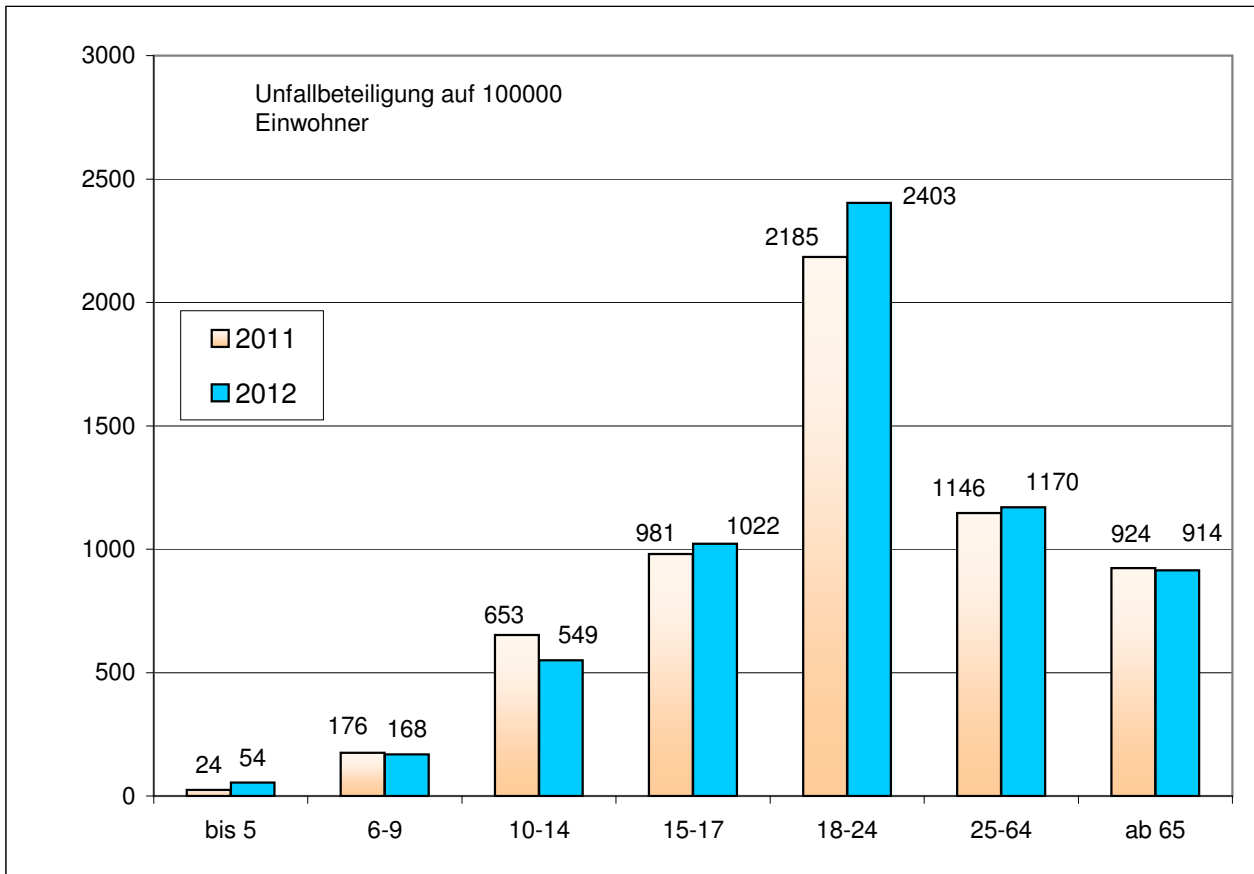
Alter	bis 5		6-9		10-14		15-17		18-24		25-64		ab 65		Gesamt	
Jahr	12	11	12	11	12	11	12	11	12	11	12	11	12	11	12	11
Pkw									3	4	2	6	1	1	6	11
Lkw p. p.															0	0
Bus															0	0
Krad/Roller									1	0	1	1			2	1
Moped/Mofa									1	0	1	1			2	1
Radfahrer													6	2	6	2
Fußgänger												1	0	4	0	5
Mitfahrer							2		1	1					1	3
Sonstige														0	0	0
Gesamt	0	0	0	0	0	0	0	2	6	5	4	9	7	7	17	23

Verletzte

Alter	bis 5		6-9		10-14		15-17		18-24		25-64		ab 65		Gesamt	
Jahr	12	11	12	11	12	11	12	11	12	11	12	11	12	11	12	11
Pkw							1		160	157	330	310	48	44	539	511
Lkw p. p.							1		7	5	23	34	2		33	39
Bus												4			0	4
Krad/Roller							7		9	16	58	59	4	5	78	80
Moped/Mofa					1	2	44	40	21	23	44	55	6	6	116	126
Radfahrer	5	2	15	13	84	103	53	55	66	64	227	208	132	118	582	563
Fußgänger	4	3	5	11	12	8	4	6	5	5	30	31	18	25	78	89
Mitfahrer	15	12	14	15	13	20	33	27	49	59	68	82	23	20	215	235
Sonstige				1		2		1	3	1	9	7	9	7	21	19
Gesamt	24	17	34	40	110	135	143	129	320	330	789	790	242	225	1662	1666

Unfallbeteiligung nach Altersgruppen (auf 100000 Einw.) Kategorie 1 - 4, 6

Von allen **Unfallbeteiligten**, die an Unfällen mit Personen- oder schwerem Sachschaden beteiligt waren, entfallen **20,2%** auf die Altersgruppe der 18 - 24-jährigen.
Diese Altersgruppe macht **9,2%** der Gesamtbevölkerung des Kreises Borken aus.



auf 100000 Einw.

	bis 5	6-9	10-14	15-17	18-24	25-64	ab 65
2012	54	168	549	1022	2403	1170	914
2011	24	176	653	981	2185	1146	924

Unfallbeteiligung

2012	11	26	125	150	812	2321	583
2011	5	28	153	147	743	2262	585
Unfallbet. 2011 in %	0,3%	0,6%	3,1%	3,7%	20,2%	57,6%	14,5%
Bevölk.-Anteil %	5,5%	4,2%	6,2%	4,0%	9,2%	53,7%	17,3%
2012	20271	15470	22748	14681	33789	198347	63801
2011	20610	15944	23441	14987	34009	197324	63318

Verkehrsunfälle nach Unfallorten

Kategorie 1 - 4, 6

Innerhalb

geschlossener Ortschaften

Jahr	Verkehrsunfälle		mit Leichtverletzten		mit Schwerverletzten		mit T O T E N	
	2012	2011	2012	2011	2012	2011	2012	2011
Bundesstraßen	41	20	21	6	6	1	0	0
Landesstraßen	433	346	204	162	42	42	1	1
Kreisstraßen	191	190	82	93	16	19	1	0
Gemeindestraßen	1979	1964	439	455	92	90	2	3
Gesamt	2644	2520	746	716	156	152	4	4

~~Außerhalb~~

geschlossener Ortschaften

Jahr	Verkehrsunfälle		mit Leichtverletzten		mit Schwerverletzten		mit T O T E N	
	2012	2011	2012	2011	2012	2011	2012	2011
Bundesautobahn *	108	59	24	20	6	13	1	2
Bundesstraßen	165	185	58	77	17	25	4	6
Landesstraßen	262	340	118	158	41	63	3	7
Kreisstraßen	181	199	81	91	38	46	5	4
Gemeindestraßen	165	159	63	64	36	27	0	0
Gesamt**	773	883	320	390	132	161	12	17
i.g.O. / a.g.O.								
Gesamt**	3417	3403	1066	1106	288	313	16	21

*Statistisch erfaßt durch BR Düsseldorf und BR Münster

**ohne Bundesautobahn

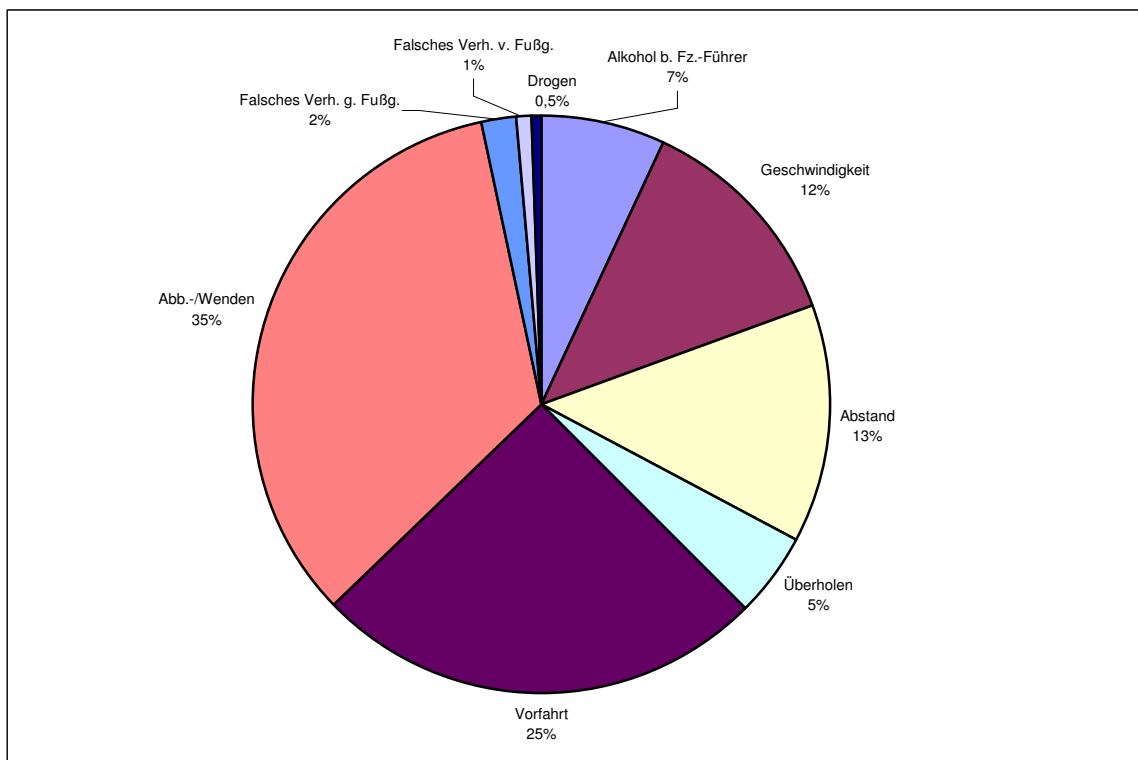
Hauptunfallursachen und Maßnahmen

Kategorie 1 - 4, 6

Hauptunfallursachen

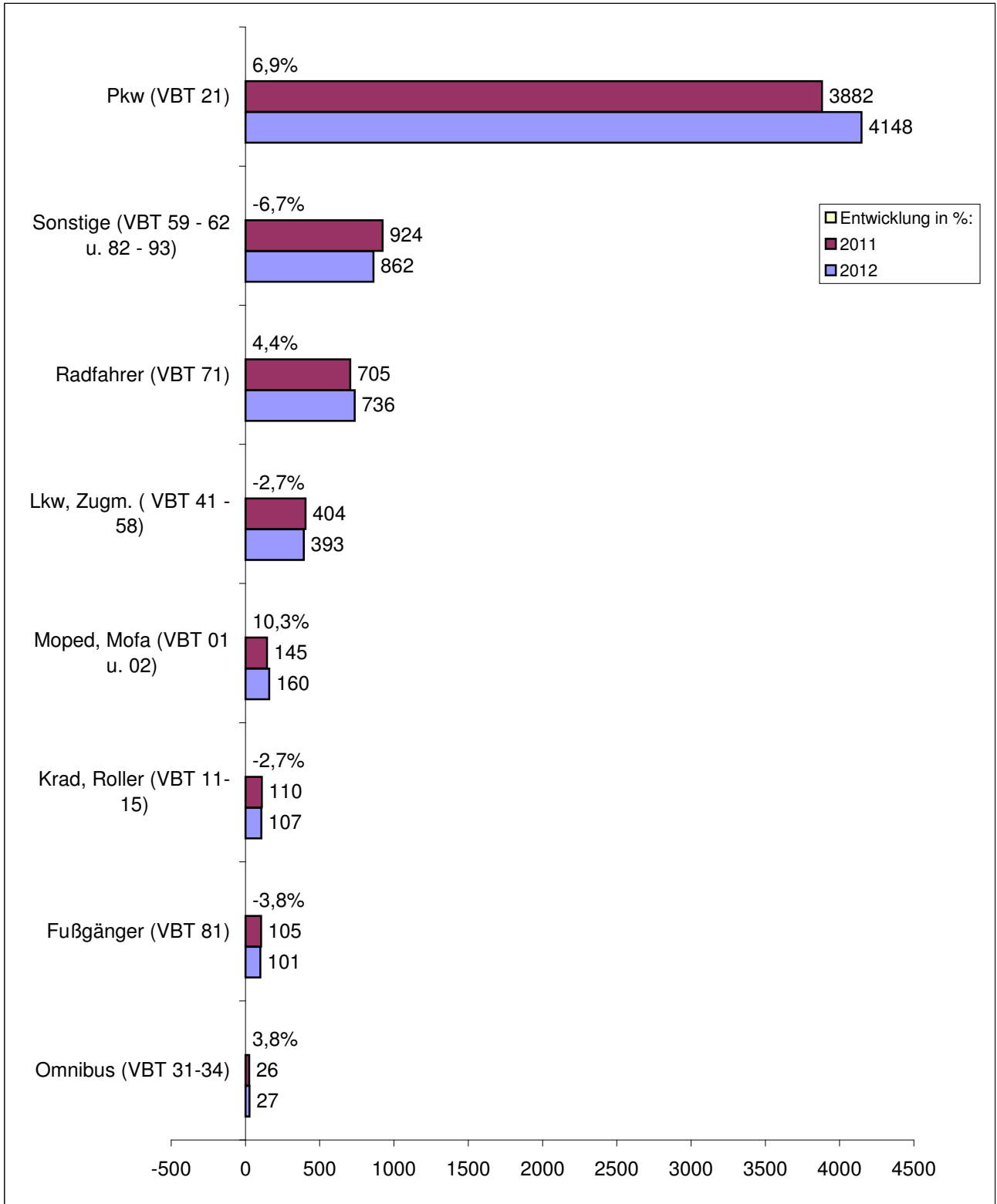
Maßnahmen

	HUU gesamt		mit Personen-Schaden		mit Toten		Verwar-nungen	Owi-Anzeigen	Verkehrs Vergehens-anzeigen
	2012	2011	2012	2011	2012	2011			
Alkohol b. Fz.-Führer	155	149	66	65	2	0	0	98	245
Drogen	10	12	5	3	0	0	0	125	29
Geschwindigkeit	275	270	175	170	5	5	47866	15507	29
Abstand	290	264	143	117	0	0	12	1	0
Überholen	83	104	42	56	1	1	15	101	0
Vorfahrt	559	561	377	392	7	4	232	137	0
Fehler b. Abbiegen	750	772	269	304	0	1	101	13	0
Verh. g. Fußg.	40	47	39	46	0	1	0	2	0
Verh. v. Fußg.	22	17	22	15	0	3	78	6	0
HUU gesamt	2184						48304	15990	303
Sonst. Ursachen	1982						-1384	-77	296
Summe	4166						46920	15913	599



An Verkehrsunfällen beteiligte Verkehrsteilnehmer

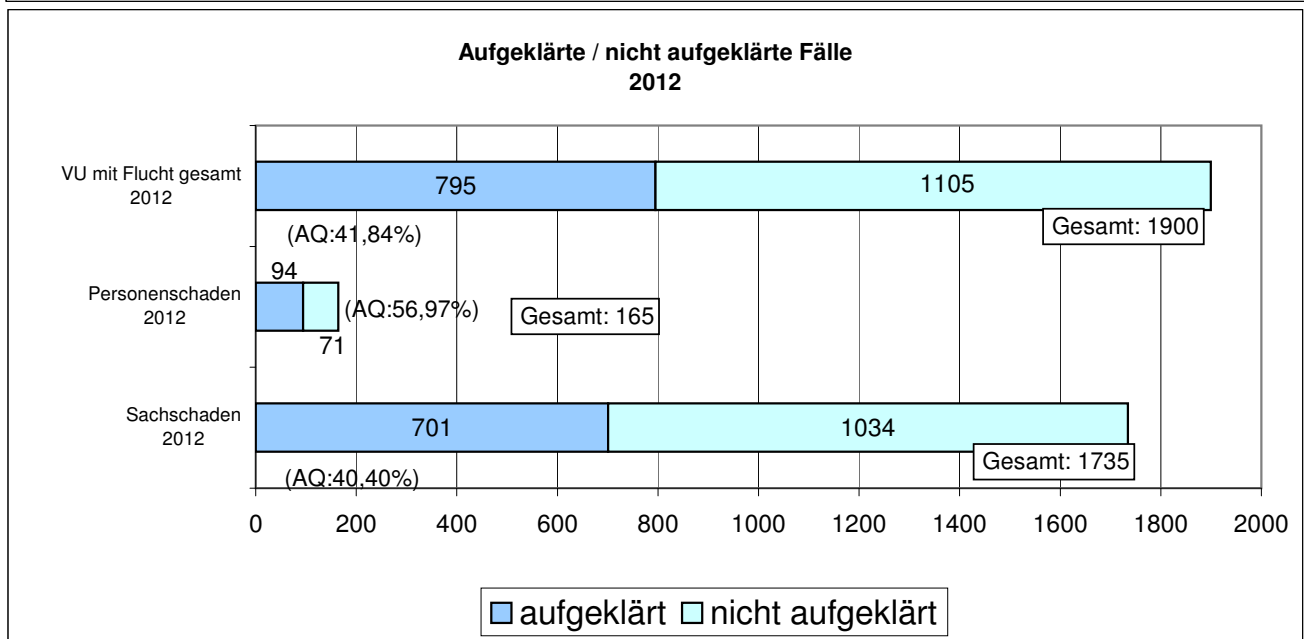
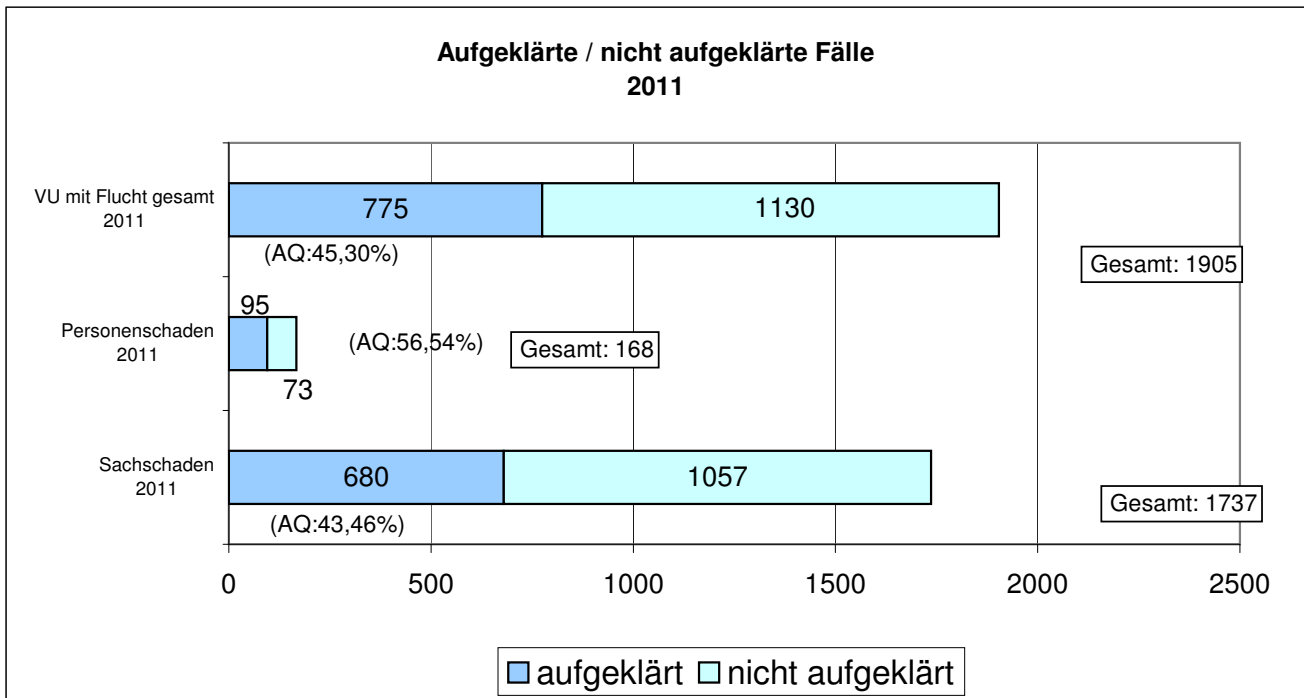
Kategorie 1 - 4, 6



Verkehrsunfälle mit Flucht

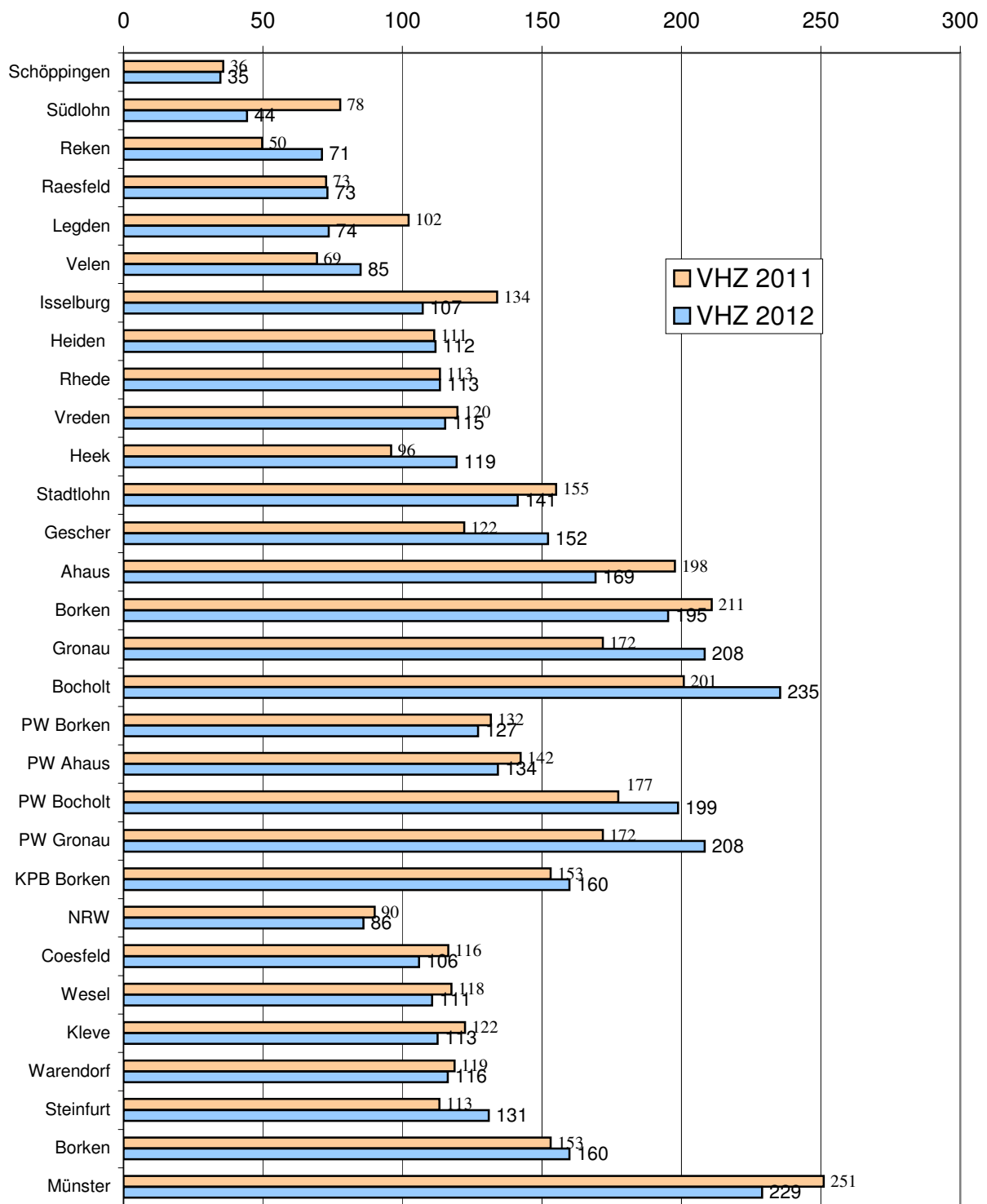
Von insgesamt 1900 Fällen wurden 795 = 41,84 % aufgeklärt. (Vorjahr 40,68 %)

Von den 9616 Verkehrsunfällen waren 19,76 % (Vorjahr 20,01 %) Fluchtunfälle.



	Sachschaden 2011	Personenschaden 2011	VU mit Flucht gesamt 2011	Sachschaden 2012	Personenschaden 2012	VU mit Flucht gesamt 2012
aufgeklärt	680	95	775	701	94	795
nicht aufgeklärt	1057	73	1130	1034	71	1105
gesamt	1737	168	1905	1735	165	1900
Aufklärungs-Quote	39,15%	56,55%	40,68%	40,40%	56,97%	41,84%

Verunglücktenhäufigkeitszahl Radfahrer auf 100000 Einwohner



Einwohner Stand: 01.01.2012

Schulwegunfälle

Städte und Gemeinden	Anzahl der Unfälle		Art der Beteiligung der Schüler						Art der Folgen					
			Fußgänger		Radfahrer		motorisierte Zweir./ Pkw		leichtverl.		schwerverl.		getötete	
	2012	2011	2012	2011	2012	2011	2012	2011	2012	2011	2012	2011	2012	2011
Bocholt	11	5	2	0	9	5	0	0	2	5	9	0	0	0
Rhede	3	4	0	1	3	3	0	0	3	2	0	2	0	0
Isselburg	2	1	0	0	2	1	0	0	1	1	1	0	0	0
Borken	8	7	2	1	6	6	0	0	7	5	1	2	0	0
Heiden	1	0	0	0	1	0	0	0	1	0	0	0	0	0
Velen	2	0	0	0	2	0	0	0	2	0	0	0	0	0
Reken	0	1	0	0	0	1	0	0	0	1	0	0	0	0
Raesfeld	2	0	0	0	2	0	0	0	2	0	0	0	0	0
Südlohn	0	0	0	0	0	0	0	0	0	0	0	0	0	0
Ahaus	5	8	1	0	4	8	0	0	4	8	1	0	0	0
Gescher	1	1	0	0	1	1	0	0	1	1	0	0	0	0
Heek	1	1	0	0	1	1	0	0	1	0	0	1	0	0
Legden	0	3	0	0	0	3	0	0	0	3	0	0	0	0
Schöppingen	0	0	0	0	0	0	0	0	0	0	0	0	0	0
Stadtlohn	0	2	0	0	0	2	0	0	0	2	0	0	0	0
Vreden	0	2	0	0	0	2	0	0	0	2	0	0	0	0
Gronau	12	12	0	2	12	10	0	0	10	9	2	3	0	0
PW Bocholt	16	10	2	1	14	9	0	0	6	8	10	2	0	0
PW Borken	13	8	2	1	11	7	0	0	12	6	1	2	0	0
PW Ahaus	7	17	1	0	6	17	0	0	6	16	1	1	0	0
PW Gronau	12	12	0	2	12	10	0	0	10	9	2	3	0	0
KPB Borken	48	47	5	4	43	43	0	0	34	39	14	8	0	0