



Kreispolizeibehörde Borken

Statistisches Jahrbuch 2011

Verkehrsunfallentwicklung



Verkehrsunfallstatistik

	Seite
Inhaltsübersicht	1
Verkehrsunfallstatistik / Erläuterungen	2
Vergleichszahlen KPB Borken - Land NRW	3 - 4
Verkehrsunfälle nach Polizeiwachen, Städten und Gemeinden	5 - 9
Entwicklung 1992 - 2011	10 - 11
Unfallopfer und Unfallbeteiligung nach Altersgruppen	12 - 13
Verkehrsunfälle nach Unfallorten	14
Hauptunfallursachen / Maßnahmen	15
An Straßenverkehrsunfällen beteiligte Verkehrsteilnehmer	16
Verkehrsunfälle mit Flucht	17
Verunglücktenhäufigkeitszahlen - Radfahrer	18
Schulwegunfälle	19

Unfallgruppen und -kategorien

Unfall mit Personenschaden

- Kategorie 1 Unfall mit Getöteten
Mindestens ein getöteter Verkehrsteilnehmer
- Kategorie 2 Unfall mit Schwerverletzten
Mindestens ein schwer verletzt, aber kein getöteter Verkehrsteilnehmer
- Kategorie 3 Unfall mit Leichtverletzten
Mindestens ein leicht verletzt, aber kein schwer verletzt
und kein getöteter Verkehrsteilnehmer

Schwerwiegender Unfall mit Sachschaden

- Kategorie 4 Schwerwiegender Unfall mit Sachschaden (im engeren Sinn = Kriterium Fahrbereitschaft Kfz)
- Straftatbestand** (auch unter Einwirkung von Alkohol/anderer berauschender Mittel, vgl. abweichend Kat. 6) **und** wenn gleichzeitig mindestens ein Kfz aufgrund eines Unfallschadens **nicht mehr fahrbereit** ist
- oder**
- Ordnungswidrigkeit**, für die die Ahndung mit einem Bußgeld vorgesehen ist (bei Ahndung mit VG siehe Kat. 5) **und** wenn gleichzeitig mindestens ein Kfz aufgrund eines Unfallschadens **nicht mehr fahrbereit** ist.

Unfall mit Sachschaden ohne Alkoholeinwirkung (=unter 0,15 mg/l bzw. 0,3 Promille)

- Kategorie 5 Sonstiger Sachschadensunfall ohne Einwirkung von Alkohol (= unter 0,15mg/l bzw. 0,3 Promille) / anderer berauschender Mittel
- Alle sonstigen Sachschadensunfälle,
- die im Verwarnungsgeldverfahren abgeschlossen werden können (ohne **Straftatbestand** **und** ohne bußgeldbewehrte **Ordnungswidrigkeit**), **unabhängig** von der **Fahrbereitschaft** beteiligter Kfz
- mit Straftatbestand** (aber: ohne Alkoholeinwirkung = unter 0,15 mg/l bzw. 0,3 Promille oder Wirkung anderer berauschender Mittel, sonst Kat. 6 bzw. Kat. 4) und alle beteiligten Kfz waren **fahrbereit**
- mit Ordnungswidrigkeit nach § 24c StVG**
- Fahrzeugführer befindet sich in der **Probezeit** nach § 2a StVG **und/oder** hat das **21. Lebensjahr noch nicht vollendet** und alle beteiligten Kfz waren **fahrbereit** (sonst Kat. 6 bzw. Kat. 4)

Unfall mit Sachschaden und Einwirkung von Alkohol/anderer berauschender Mittel

Kategorie 6 Sonstiger Sachschadensunfall unter Einwirkung von Alkohol (ab 0,15 mg/l bzw. 0,3 Promille) / anderer berauschender Mittel

Unfallbeteiligter stand unter Einwirkung von Alkohol (ab 0,15 mg/l bzw. 0,3 Promille)/anderer berauschender Mittel und alle Kfz verblieben fahrbereit (wenn gleichzeitig mindestens ein Kfz nicht fahrbereit war, gilt Kat. 4)

Vermerk: Kategorie 7 „Sonstiger Sachschadensunfall mit Verkehrsunfallflucht“

Erlass vom 25.08.2008 - 41 - 61.05.01 - 3 „Aufgaben der Polizei bei Straßenverkehrsunfällen“

Bei der Einteilung der Straßenverkehrsunfälle ist die Kategorie 7 „Sonstiger Sachschadensunfall mit Verkehrsunfallflucht“ weggefallen. Diese werden zukünftig der Kategorie 5 zugeordnet. Hierzu sind, bezogen auf die Veränderungen in IGVP und der Auswertung in der VUD programmtechnische Anpassungen erforderlich. Verkehrsunfälle der Kategorie 5 sind auch zukünftig anzahl- und ortsbezogen aufzulisten. Darüber hinaus ist zu gewährleisten, dass die „Sonstigen Sachschadensunfällen mit Verkehrsunfallflucht“ zahlenmäßig dargestellt werden können. Bis zu einer Realisierung bitte ich dafür Sorge zu tragen, dass sonstige Sachschadensunfälle mit Verkehrsunfallflucht wie bisher zahlenmäßig zur Verfügung stehen.

Kreispolizeibehörde Borken - Land NRW

Vergleichszahlen, Straßennetz
Unfallhäufigkeit auf 100 000 Einwohner bzw. auf 1000 Kraftfahrzeuge

KPB Borken

Land NRW

	2011	2010	2011	2010
Unfallhäufigkeit auf 100 000 Einwohner (Kat. 1 - 6)	2575 -4,8%	2705	3237 -0,9%	3268
mit Personenschaden (Kat. 1 - 3)	371 +4,7%	355	346 +6,3%	325
mit Sachschaden (Kat. 4 - 6)	2204 -6,3%	2351	2891 -1,8%	2943
Unfallhäufigkeit auf 1000 Kraftfahrzeuge Kategorie 1 - 6 (alle Unfälle)	41 -6,7%	44	55 -2,5%	56
Kategorie 1 - 4 (ohne Bagatellunfälle, Kat. 5-6)	7 +1,8%	7	7 +0,6%	7

	KPB Borken			Land NRW		
	01.01.2011		01.01.2010	01.01.2011		01.01.2010
Einwohner	369.633	-0,01 %	369.666	17.845.154	-0,15 %	17.872.763
Kfz.-Bestand	229.428	+2,0 %	225.008	10.573.240	+1,4 %	10.425.356
Kfz.-Dichte auf 1000 Einwohner	621	+2,0 %	609	592	+1,6 %	583

Kfz.-Bestand nach Arten / Straßennetz

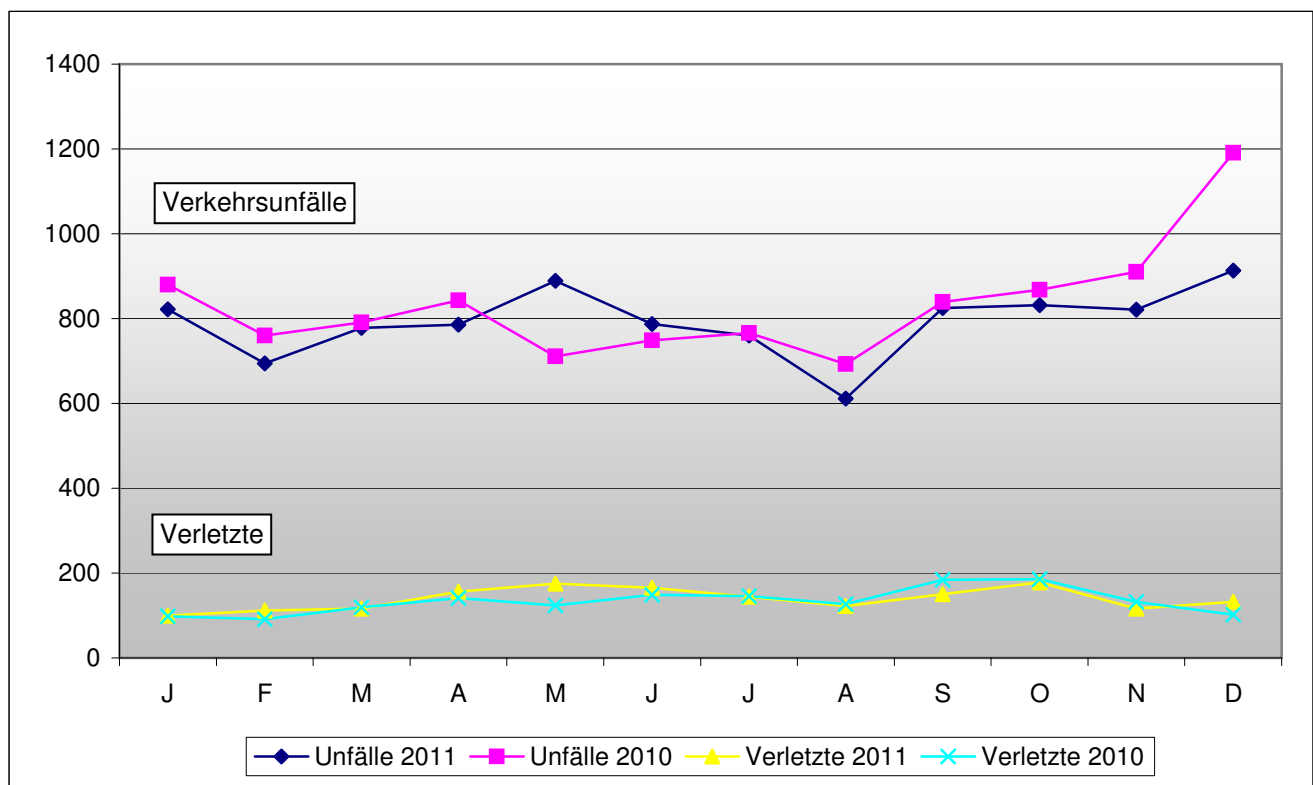
Kfz.-Bestand	01.01. 2011	01.01. 2010	Veränderung	Straßennetz / 01.01.2011	
				Kreis Borken	
Pkw	189.037	185.105	+3932	Autobahn	49,3 Km
Lkw	12.563	12.074	+489	Bundesstraße	153,7 Km
Omnibus	422	429	-7	Landesstraße	391,5 Km
Kräder	15.074	15.184	-110	Kreisstraße	464,0 Km
Zugmaschinen	11.187	11.095	+92		
Sonstige	1145	1121	+24		
Gesamt	229.428	225.008	+4420	Gesamt	1058,5 Km

Kreispolizeibehörde Borken - Land NRW

Kategorie 1 - 6

Verkehrsunfälle	KPB Borken		Land NRW	
	2011	2010	2011	2010
Gesamt (Kategorie 1-6)	9518 -4,8%	10001	577646 -1,1%	584065
1. Unfälle mit Personenschaden (Kategorie 1 - 3)	1372 +4,7 %	1311	61721 +6,2 %	58130
Getötete	23 +43,8 %	16	619 +12,5 %	550
Schwerverletzte	348 +8,8 %	320	13789 +12,5 %	12261
Leichtverletzte	1318 +3,0 %	1279	63746 +4,9 %	60748
2. Schwerwiegende Unfälle mit Sachschaden (Kat. 4)	298 +0,0 %	298	16692 -10,7%	18690
3. Sonstige Sachschadensunfälle (Kat. 5 - 6)	7848 -6,5%	8392	499233 -1,6%	507245
Verkehrsunfälle mit Alkohol	148 +0,0 %	148	7861 +2,3 %	7682
Verkehrsunfälle mit Flucht	1905 +3,5 %	1841	117699 +1,8 %	115619

Kreispolizeibehörde Borken



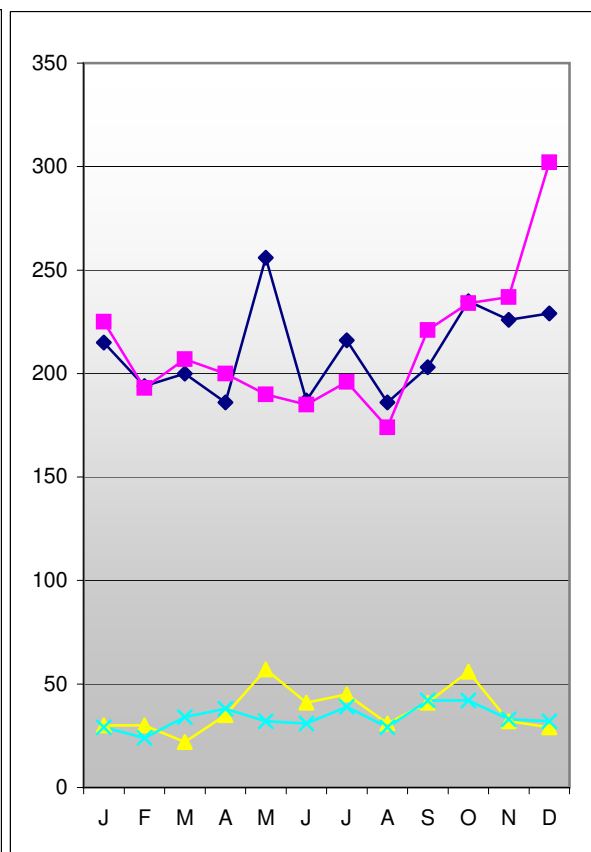
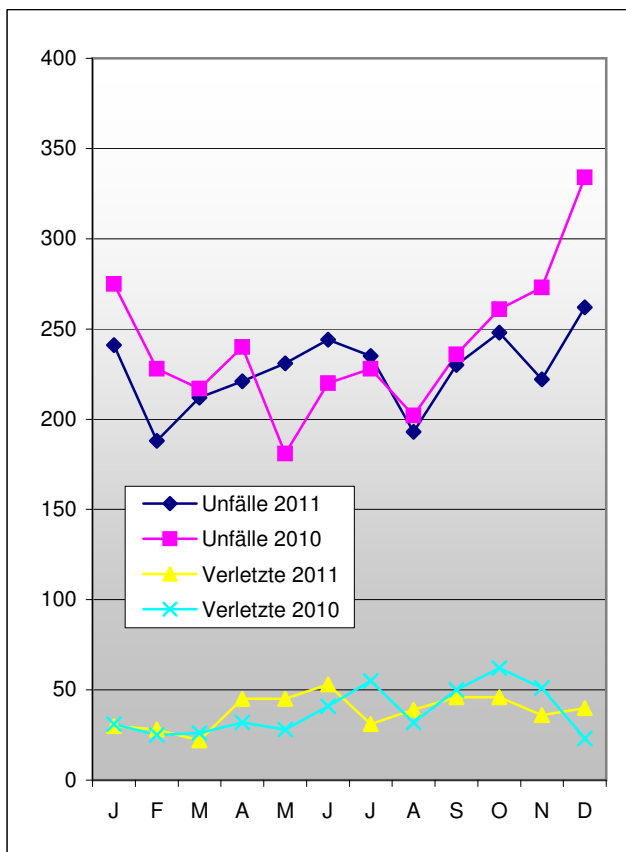
Polzeiwache Bocholt / Polzeiwache Borken

Kategorie 1 - 6

Verkehrsunfälle	PW Bocholt		PW Borken	
	2011	2010	2011	2010
Gesamt (Kategorie 1-6)	2727	2895	2533	2564
1. Unfälle mit Personenschaden Kategorie 1 - 3	393	382	349	324
Getötete	6	0	4	10
Schwerverletzte	92	70	84	72
Leichtverletzte	369	386	365	333
2. Schwerwiegende Unfälle mit Sachschaden (Kat. 4)	70	68	84	70
3. Sonstige Sachschadensunfälle (Kat. 5 - 6)	2264	2445	2100	2170
Verkehrsunfälle mit Alkohol	40	49	34	39
Verkehrsunfälle mit Flucht	650	610	449	391

PW Bocholt

PW Borken

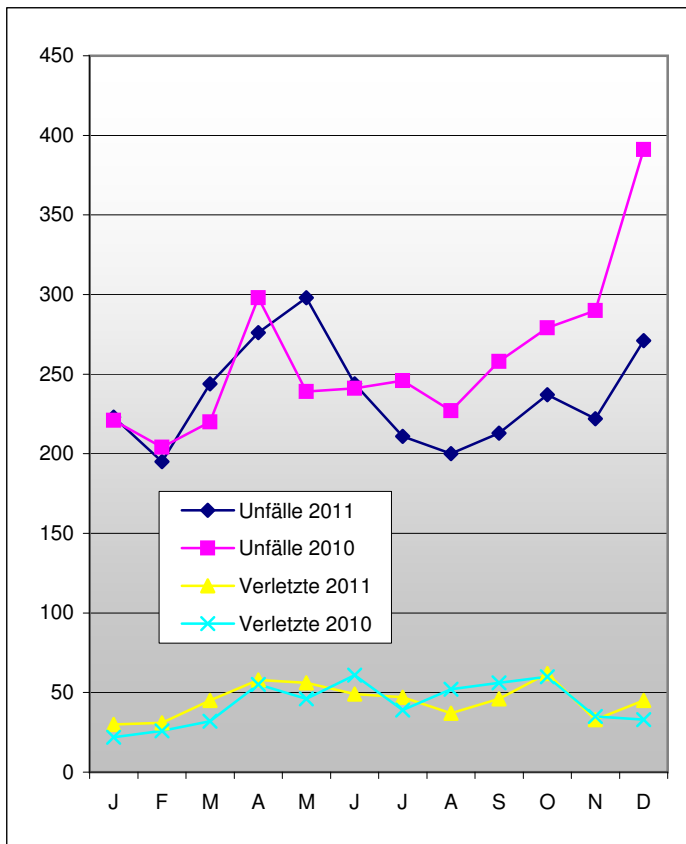


Polizeiwache Ahaus / Polizeiwache Gronau

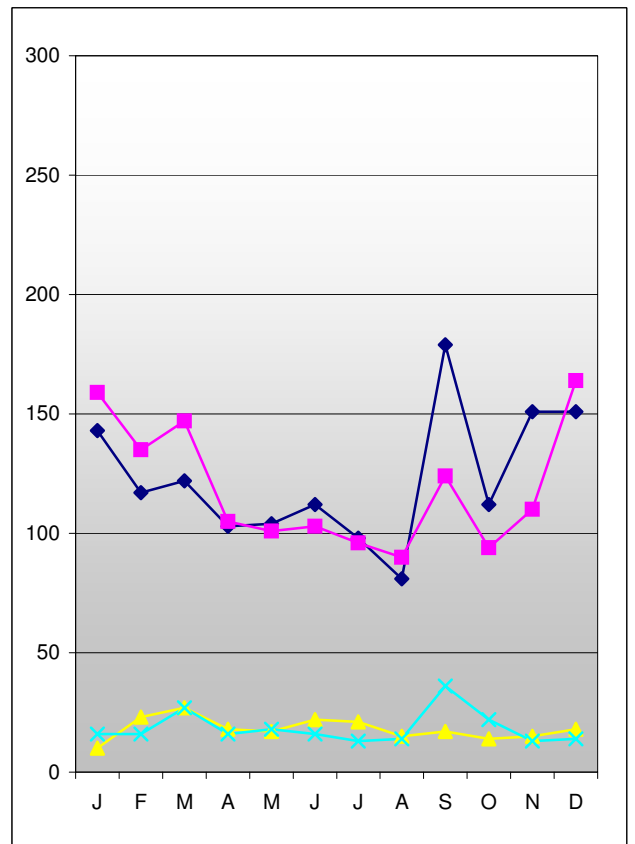
Kategorie 1 - 6

Verkehrsunfälle	PW Ahaus		2010	PW Gronau	
	2011			2011	
Gesamt (Kategorie 1-6)	2926	-9,7%	3240	1332	+2,3 %
1. Unfälle mit Personenschaden Kategorie 1 - 3	457	+6,0 %	431	173	-0,6%
Getötete	8	+33,3 %	6	5	+500,0 %
Schwerverletzte	129	-8,5%	141	43	+16,2 %
Leichtverletzte	421	+7,4 %	392	163	-3,0%
2. Schwerwiegende Unfälle mit Sachschaden (Kat. 4)	99	-5,7%	105	45	-18,2%
3. Sonstige Sachschadensunfälle (Kat. 5 - 6)	2370	-12,4%	2704	1114	+3,8 %
Verkehrsunfälle mit Alkohol	45	+28,6 %	35	29	+16,0 %
Verkehrsunfälle mit Flucht	537	-3,4%	556	269	-5,3%

PW Ahaus



PW Gronau



Verkehrsunfälle nach Städten und Gemeinden

Kategorie 1 - 6

Städte	Alle Unfälle Kat. 1-6			Unfälle mit Pers.- Schaden			Tote			Schwerverletzte			Leichtverletzte		
	2011	%	2010	2011	%	2010	2011	%	2010	2011	%	2010	2011	%	2010
Bocholt	2120	-5,7 %	2247	285	-0,3 %	286	3	+300,0 %	0	57	+11,8 %	51	271	-4,6 %	284
Isselburg	228	-3,4 %	236	38	+5,6 %	36	1	+100,0 %	0	10	-9,1 %	11	35	-5,4 %	37
Rhede	379	-8,0 %	412	70	+16,7 %	60	2	+200,0 %	0	25	+212,5 %	8	63	-3,1 %	65
Borken	1376	+2,2 %	1347	197	+21,6 %	162	3	-100,0 %	6	37	+19,4 %	31	213	+19,7 %	178
Heiden	196	-14,4 %	229	24	-7,7 %	26	0	-100,0 %	1	10	+11,1 %	9	23	-11,5 %	26
Raesfeld	220	+3,8 %	212	27	-10,0 %	30	0	-200,0 %	2	4	-20,0 %	5	33	+6,5 %	31
Reken	258	-3,4 %	267	23	-30,3 %	33	0	-100,0 %	1	10	+42,9 %	7	20	-39,4 %	33
Südlohn	166	-23,9 %	218	25	+4,2 %	24	0	+0,0 %	0	5	-16,7 %	6	25	+8,7 %	23
Velen	317	+8,9 %	291	53	+8,2 %	49	1	+100,0 %	0	18	+28,6 %	14	51	+21,4 %	42
PHW Bocholt	2727	-5,8 %	2895	393	+2,9 %	382	6	+600,0 %	0	92	+31,4 %	70	369	-4,4 %	386
PW Borken	2533	-1,2 %	2564	349	+7,7 %	324	4	-150,0 %	10	84	+16,7 %	72	365	+9,6 %	333
Ahaus	1077	-7,4 %	1163	176	+17,3 %	150	2	+100,0 %	1	47	+30,6 %	36	171	+19,6 %	143
Gescher	376	-0,5 %	378	56	+27,3 %	44	4	+100,0 %	2	18	+63,6 %	11	39	-9,3 %	43
Legden	170	-10,1 %	189	26	+0,0 %	26	1	+100,0 %	0	12	+33,3 %	9	24	-22,6 %	31
Stadtlohn	468	-21,2 %	594	75	-21,1 %	95	0	-100,0 %	1	24	-42,9 %	42	67	-15,2 %	79
Vreden	473	+4,2 %	454	78	+25,8 %	62	0	-200,0 %	2	15	-25,0 %	20	77	+42,6 %	54
Heek	184	-23,7 %	241	32	+33,3 %	24	1	+100,0 %	0	8	-50,0 %	16	31	+63,2 %	19
Schöppingen	178	-19,5 %	221	14	-53,3 %	30	0	+0,0 %	0	5	-28,6 %	7	12	-47,8 %	23
Gronau	1332	+2,3 %	1302	173	-0,6 %	174	5	+500,0 %	0	43	+16,2 %	37	163	-3,0 %	168
PHW Ahaus	2926	-9,7 %	3240	457	+6,0 %	431	8	+33,3 %	6	129	-8,5 %	141	421	+7,4 %	392
PW Gronau	1332	+2,3 %	1302	173	-0,6 %	174	5	+500,0 %	0	43	+16,2 %	37	163	-3,0 %	168
KPB Borken	9518	-4,8 %	10001	1372	+4,7 %	1311	23	+43,8 %	16	348	+8,8 %	320	1318	+3,0 %	1279

Verkehrsunfälle nach Städten und Gemeinden

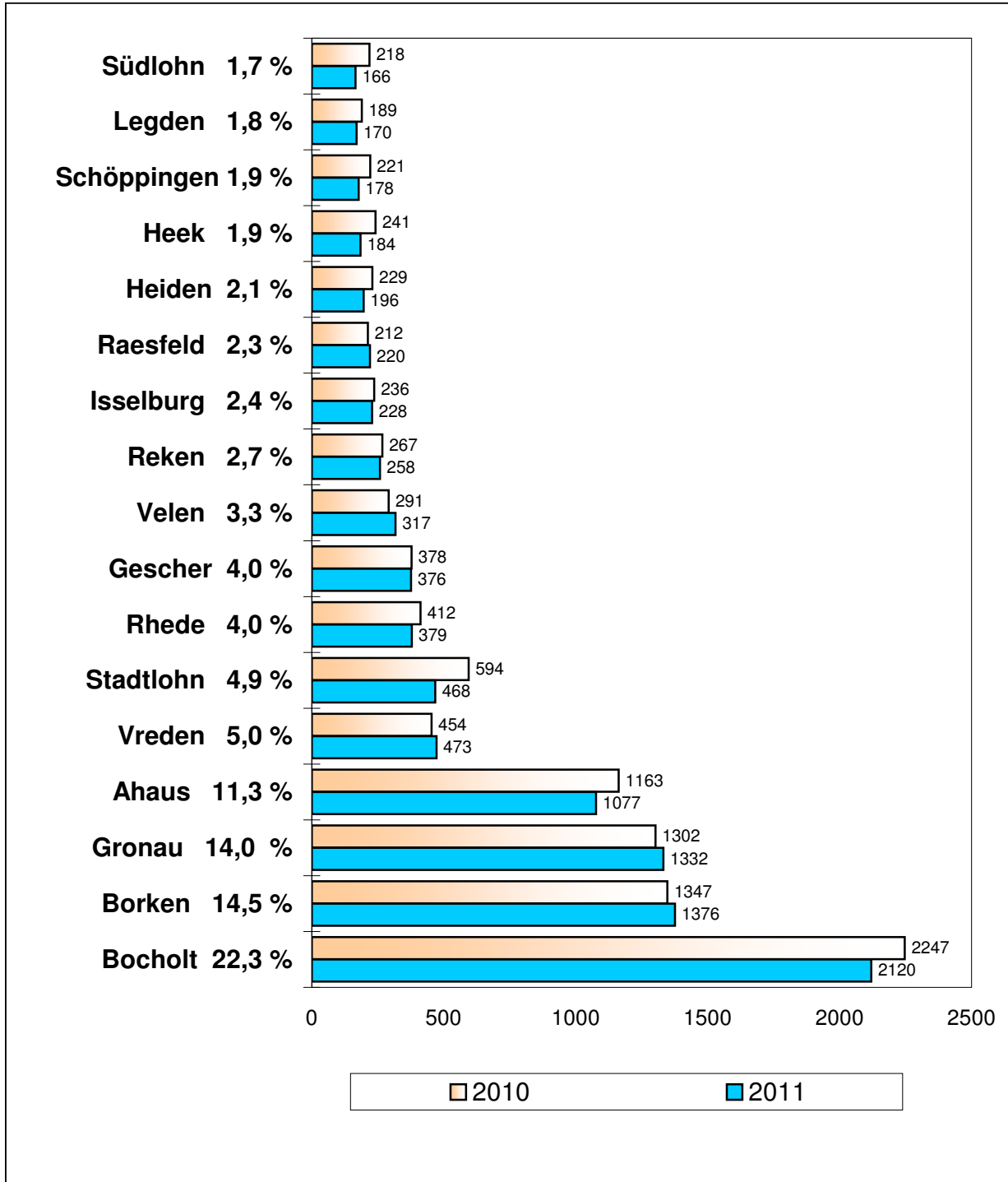
Kategorie 1 - 6

Städte	Alle Unfälle Kat. 1-6			Schwerwiegender Unfall m. SSch. (Kat 4)			Sonstige Sachsch.-Unfälle Kat. 5 - 6			Verkehrsunfälle mit Alkohol			Verkehrsunfälle mit Flucht		
	2011	%	2010	2011	%	2010	2011	%	2010	2011	%	2010	2011	%	2010
Bocholt	2120	-5,7 %	2247	48	+20,0 %	40	1787	-7,0 %	1921	30	-9,1 %	33	506	+8,8 %	465
Isselburg	228	-3,4 %	236	13	+44,4 %	9	177	-7,3 %	191	6	+50,0 %	4	60	+30,4 %	46
Rhede	379	-8,0 %	412	9	-52,6 %	19	300	-9,9 %	333	4	-66,7 %	12	84	-15,2 %	99
Borken	1376	+2,2 %	1347	50	+51,5 %	33	1129	-2,0 %	1152	18	-18,2 %	22	280	+20,2 %	233
Heiden	196	-14,4 %	229	2	-83,3 %	12	170	-11,0 %	191	0	-100,0 %	3	26	+0,0 %	26
Raesfeld	220	+3,8 %	212	9	+80,0 %	5	184	+4,0 %	177	3	-25,0 %	4	28	-6,7 %	30
Reken	258	-3,4 %	267	8	-11,1 %	9	227	+0,9 %	225	5	+150,0 %	2	40	+17,6 %	34
Südlohn	166	-23,9 %	218	7	+0,0 %	7	134	-28,3 %	187	1	-75,0 %	4	22	-21,4 %	28
Velen	317	+8,9 %	291	8	+100,0 %	4	256	+7,6 %	238	7	+75,0 %	4	53	+32,5 %	40
PHW Bocholt	2727	-5,8 %	2895	70	+2,9 %	68	2264	-7,4 %	2445	40	-18,4 %	49	650	+6,6 %	610
PW Borken	2533	-1,2 %	2564	84	+20,0 %	70	2100	-3,2 %	2170	34	-12,8 %	39	449	+14,8 %	391
Ahaus	1077	-7,4 %	1163	34	-20,9 %	43	867	-10,6 %	970	17	+41,7 %	12	217	+5,9 %	205
Gescher	376	-0,5 %	378	17	+88,9 %	9	303	-6,8 %	325	6	+20,0 %	5	59	+5,4 %	56
Legden	170	-10,1 %	189	4	-50,0 %	8	140	-9,7 %	155	2	-33,3 %	3	29	+31,8 %	22
Stadtlohn	468	-21,2 %	594	17	+54,5 %	11	376	-23,0 %	488	11	+83,3 %	6	103	-6,4 %	110
Vreden	473	+4,2 %	454	17	+13,3 %	15	378	+0,3 %	377	4	-20,0 %	5	73	-1,4 %	74
Heek	184	-23,7 %	241	2	-77,8 %	9	150	-27,9 %	208	2	-100,0 %	4	27	-49,1 %	53
Schöppingen	178	-19,5 %	221	8	-20,0 %	10	156	-13,8 %	181	3	+300,0 %	0	29	-19,4 %	36
Gronau	1332	+2,3 %	1302	45	-18,2 %	55	1114	+3,8 %	1073	29	+16,0 %	25	269	-5,3 %	284
PHW Ahaus	2926	-9,7 %	3240	99	-5,7 %	105	2370	-12,4 %	2704	45	+28,6 %	35	537	-3,4 %	556
PW Gronau	1332	+2,3 %	1302	45	-18,2 %	55	1114	+3,8 %	1073	29	+16,0 %	25	269	-5,3 %	284
KPB Borken	9518	-4,8 %	10001	298	+0,0 %	298	7848	-6,5 %	8392	148	+0,0 %	148	1905	+3,5 %	1841

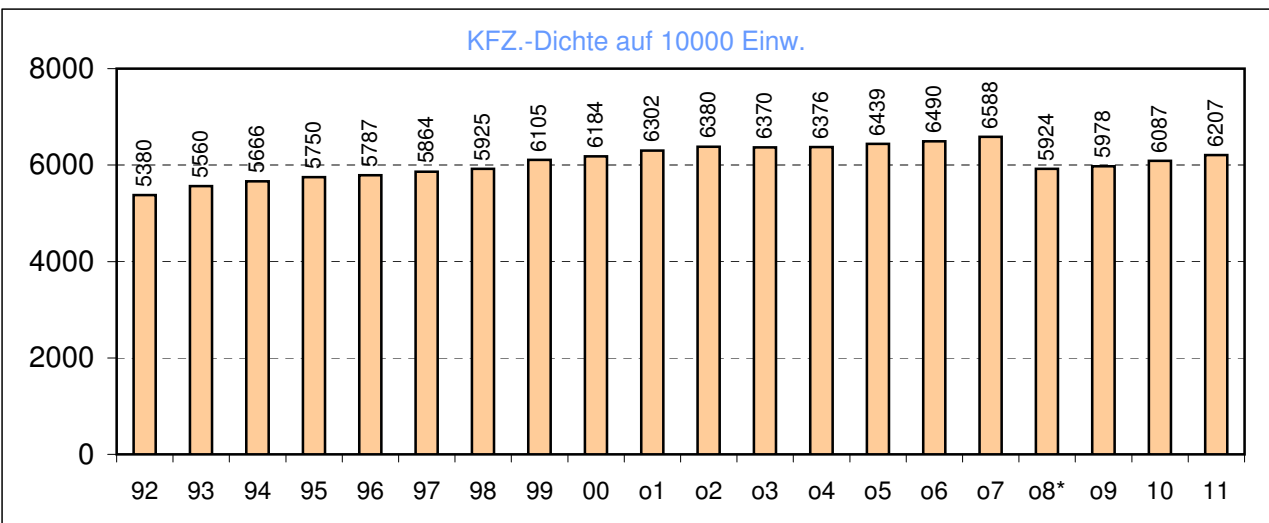
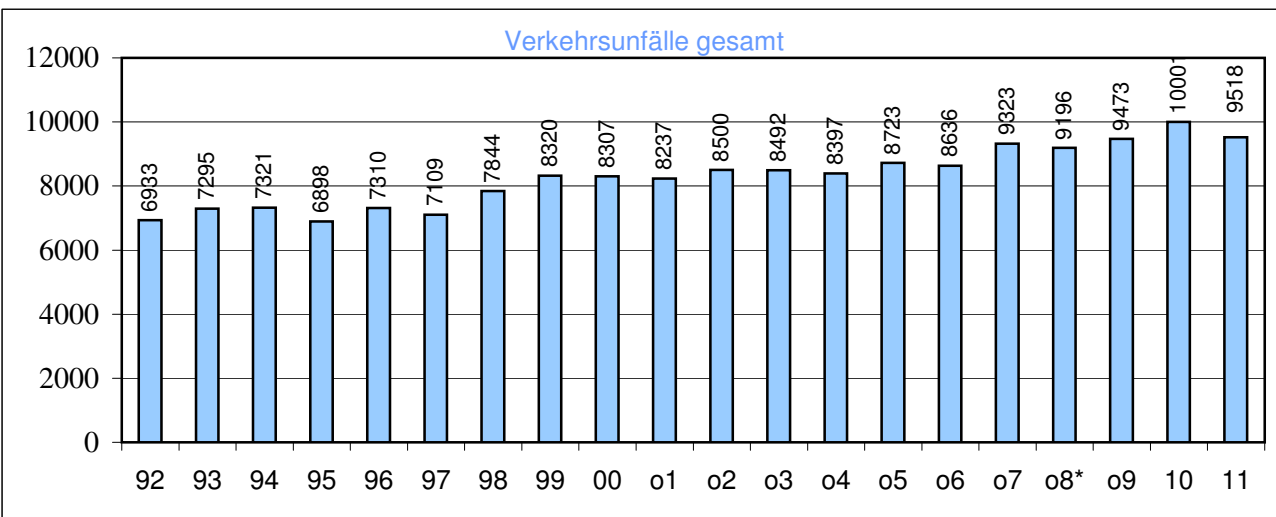
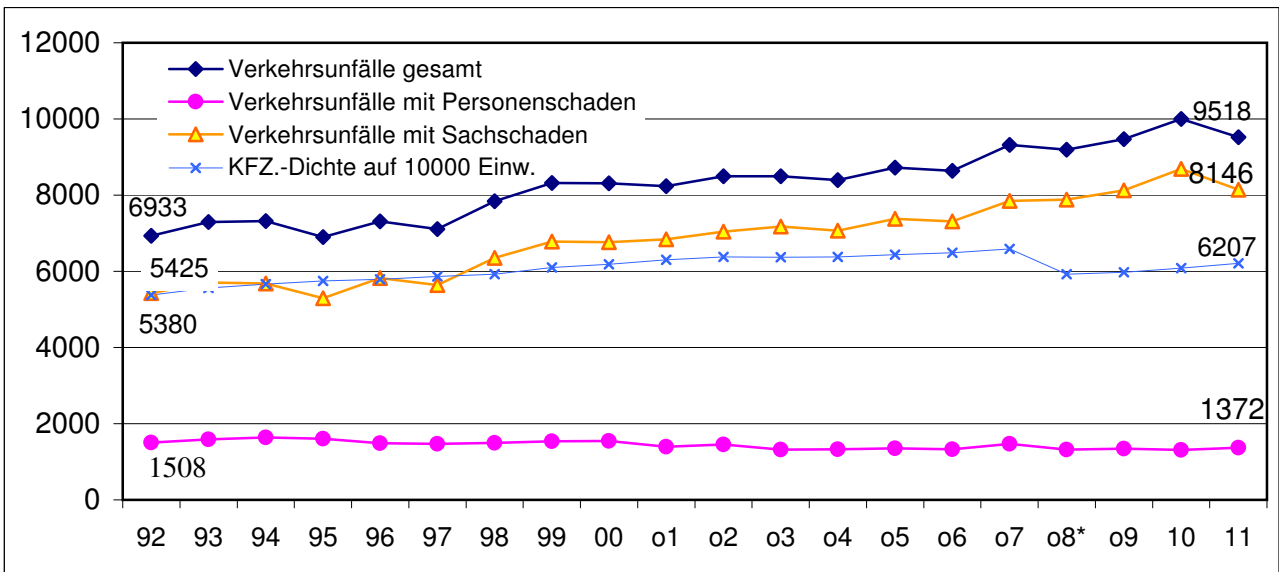
Unfallaufkommen in Städten und Gemeinden

Kategorie 1 - 6

KPB Borken gesamt: 9518
Städte / Gemeinden: Anteil in %

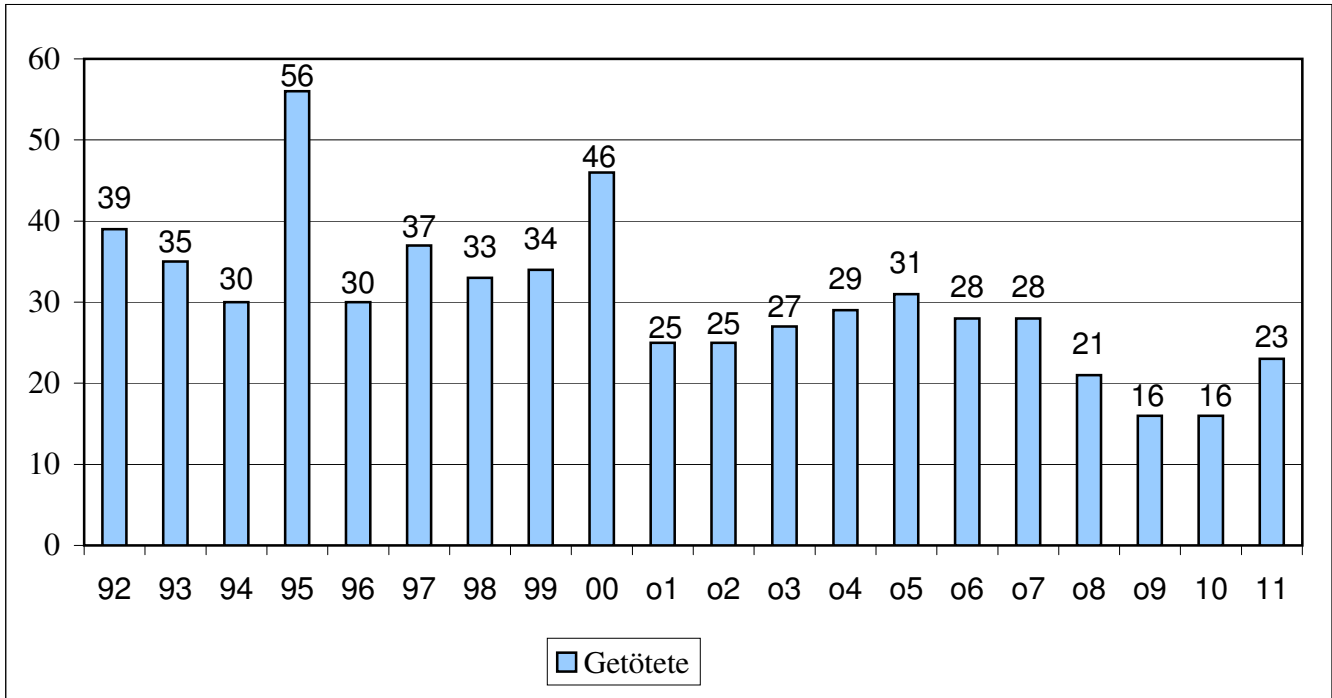


Unfallentwicklung 1992 - 2011

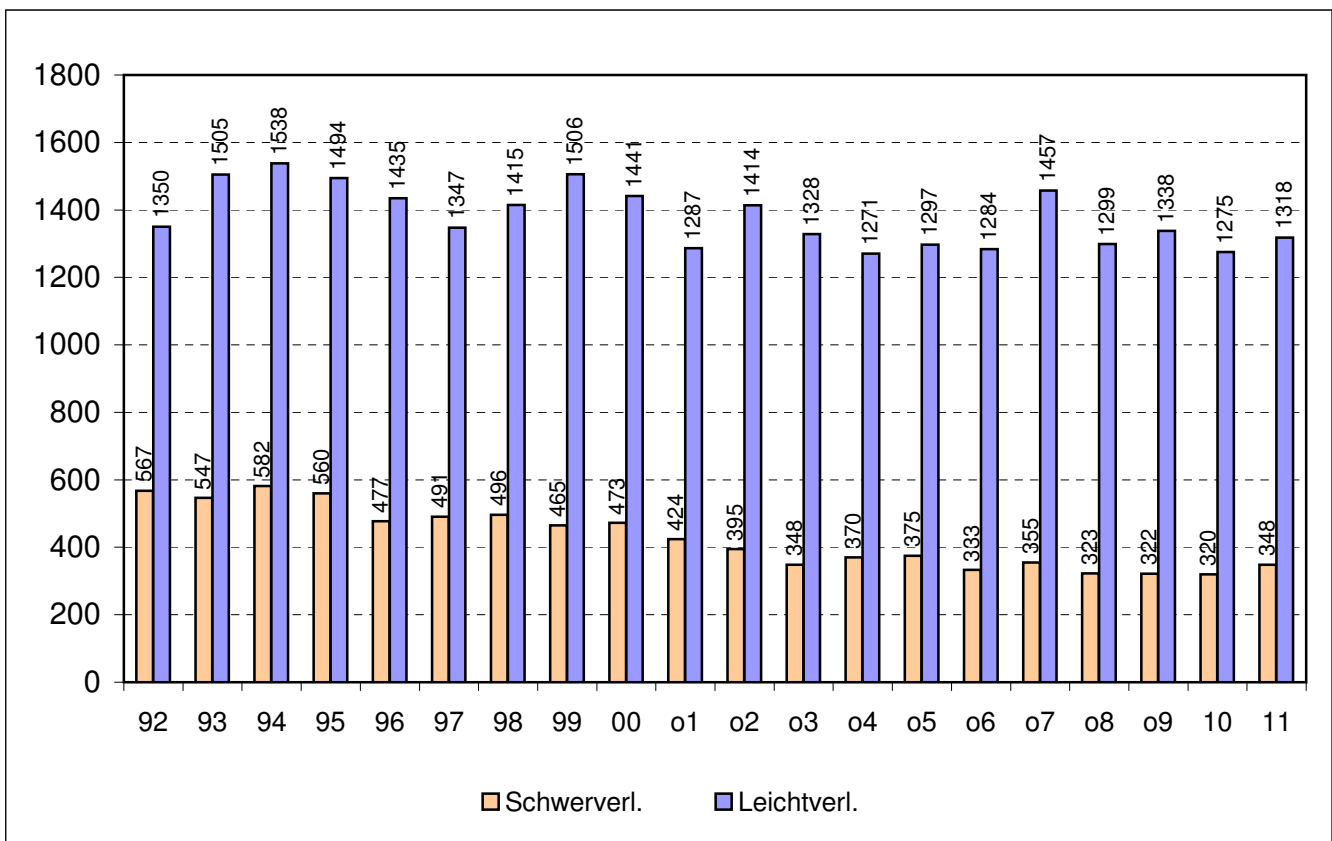


*Erläuterung zur starken Veränderung der Fahrzeugdichte in 2008
Änderung des Fahrzeugzulassungsrechts
(„vorübergehenden Fahrzeugstilllegungen“ nicht mehr möglich)

Unfallentwicklung 1992 - 2011 Getötete



Schwerverletzte / Leichtverletzte



Unfallopfer nach Alter und Beteiligung

Tote

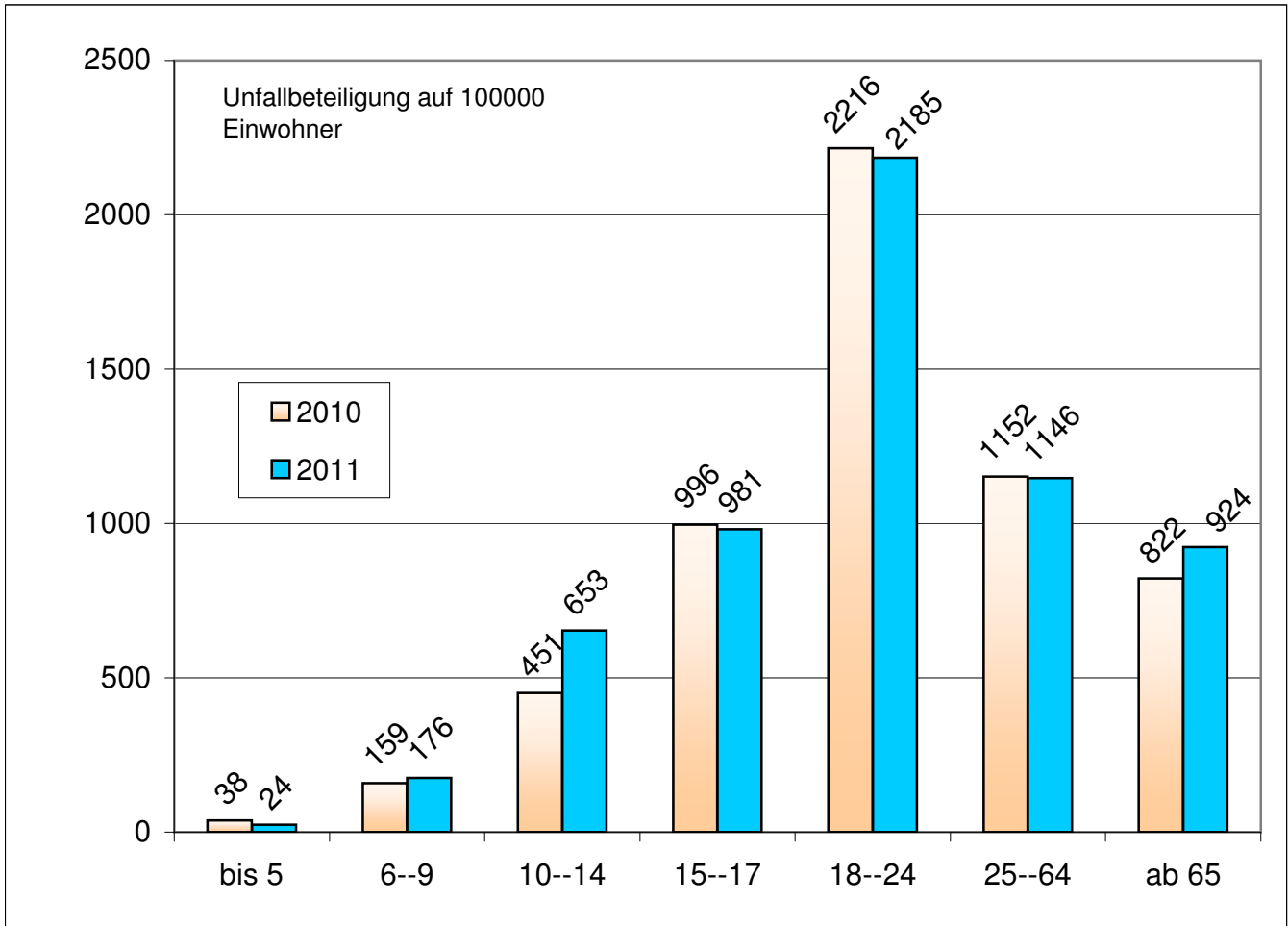
Alter	bis 5		6--9		10--14		15-17		18-24		25-64		ab 65		Gesamt	
Jahr	11	10	11	10	11	10	11	10	11	10	11	10	11	10	11	10
Pkw									4	3	6	4	1		11	7
Lkw p. p.															0	0
Bus															0	0
Krad/Roller											2	1			2	1
Moped/Mofa												1			0	1
Radfahrer						1						1	2	2	2	4
Fußgänger										1	1		4		5	1
Mitfahrer				1			2		1	1					3	2
Sonstige															0	0
Gesamt	0	0	0	1	0	1	2	0	5	5	9	7	7	2	23	16

Verletzte

Alter	bis 5		6--9		10--14		15-17		18-24		25-64		ab 65		Gesamt	
Jahr	11	10	11	10	11	10	11	10	11	10	11	10	11	10	11	10
Pkw								2	157	163	310	368	44	40	511	573
Lkw p. p.									5	6	34	20		2	39	28
Bus											4	1			4	1
Krad/Roller								1	16	7	59	47	5	2	80	57
Moped/Mofa					2		40	39	23	26	55	33	6	6	126	104
Radfahrer	2	4	13	19	103	80	55	59	64	41	208	189	118	96	563	488
Fußgänger	3	4	11	4	8	9	6	7	5	16	31	41	25	20	89	101
Mitfahrer	12	19	15	12	20	14	27	20	59	65	82	90	20	19	235	239
Sonstige			1		2		1		1		7	5	7	3	19	8
Gesamt	17	27	40	35	135	103	129	128	330	324	790	794	225	188	1666	1599

Unfallbeteiligung nach Altersgruppen (auf 100000 Einw.) Kategorie 1 - 4, 6

Von allen Verkehrsteilnehmern, die an Unfällen mit Personen- oder schwerem Sachschaden beteiligt waren, entfallen 18,9 % auf die Altersgruppe der 18 - 24-jährigen. (Bevölkerungsanteil = 9,2 %)



auf 100000 Einw.

	bis 5	6--9	10--14	15--17	18--24	25--64	ab 65
2011	24	176	653	981	2185	1146	924
2010	38	159	451	996	2216	1152	822

Unfallbeteiligung

2011	5	28	153	147	743	2262	585
2010	8	26	107	155	747	2253	523
Unfallbet. 2011 in %	0,1%	0,7%	3,9%	3,7%	18,9%	57,7%	14,9%
Bevölk.-Anteil %	5,6%	4,3%	6,3%	4,1%	9,2%	53,4%	17,1%

Verkehrsunfälle nach Unfallorten

Kategorie 1 - 4, 6

innerhalb geschlossener Ortschaften

	Verkehrsunfälle		Leichtverletzte		Schwerverletzte		T O T E	
	2011	2010	2011	2010	2011	2010	2011	2010
Jahr	2011	2010	2011	2010	2011	2010	2011	2010
Bundesstraßen	20	49	6	15	1	2	1	0
Landesstraßen	346	350	162	164	42	37	0	0
Kreisstraßen	190	184	93	88	19	13	0	2
Gemeindestraßen	1964	1852	455	413	90	99	2	0
Gesamt	2520	2435	716	680	152	151	3	2

außerhalb geschlossener Ortschaften

	Verkehrsunfälle		Leichtverletzte		Schwerverletzte		T O T E	
	2011	2010	2011	2010	2011	2010	2011	2010
Jahr	2011	2010	2011	2010	2011	2010	2011	2010
Bundesautobahn *	59	121	20	31	13	13	2	1
Bundesstraßen	185	165	77	73	25	21	6	2
Landesstraßen	340	318	158	141	63	52	7	9
Kreisstraßen	199	207	91	103	46	48	4	2
Gemeindestraßen	159	159	64	63	27	14	0	0
Gesamt**	883	849	390	380	161	135	17	13
IGO / AGO								
Gesamt**	3403	3284	1106	1060	313	286	20	15

*Statistisch erfaßt durch BR Düsseldorf und BR Münster

**ohne Bundesautobahn

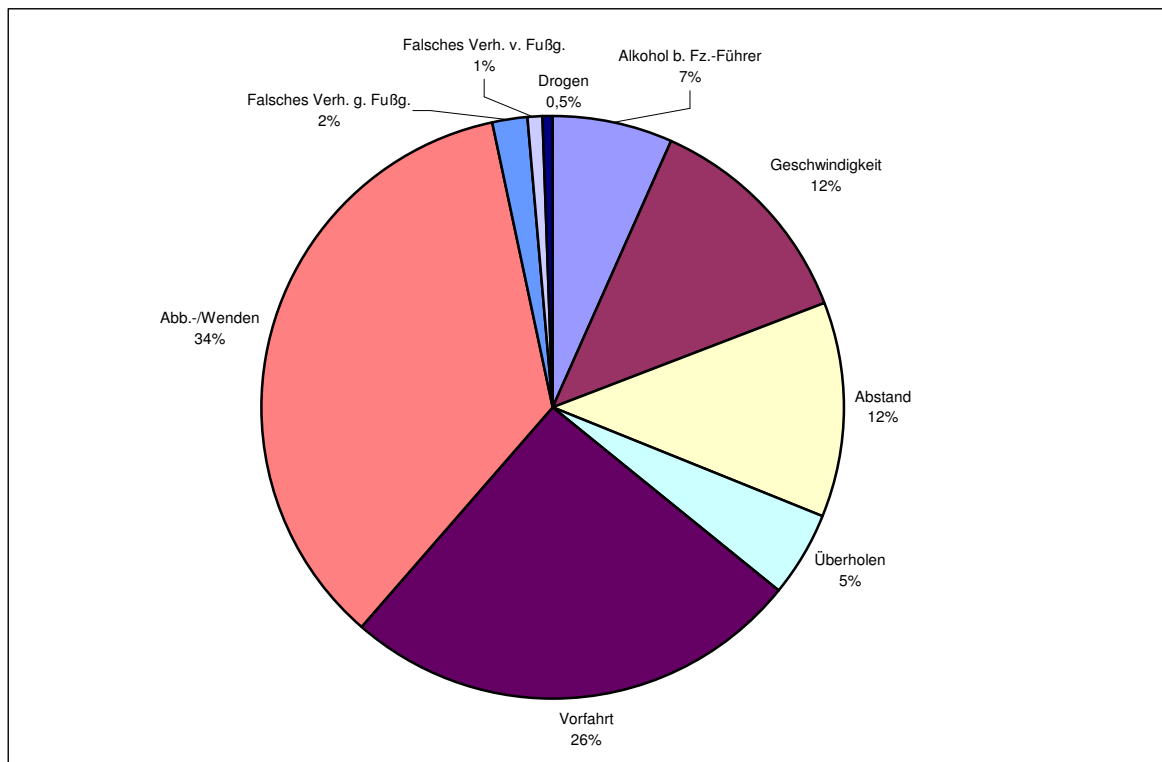
Hauptunfallursachen und Maßnahmen

Kategorie 1 - 4, 6

Hauptunfallursachen

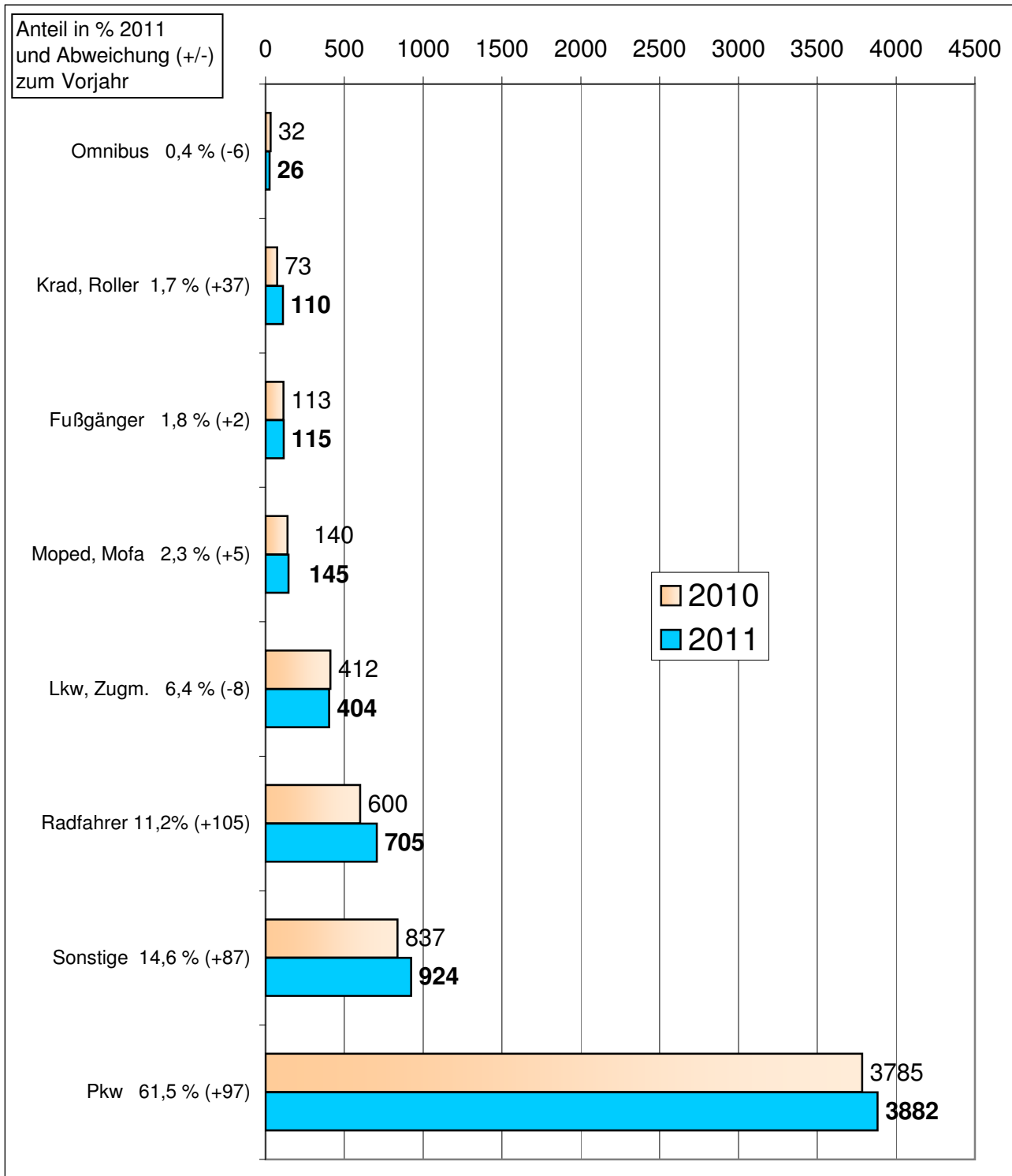
Maßnahmen

	HUU gesamt		mit Personen- Schaden		mit Toten		Verwar- nungen	Owi- Anzeigen	Verkehrs Vergehens- anzeigen
	2011	2010	2011	2010	2011	2010			
Alkohol b. Fz.-Führer	149	140	65	53	0	1	0	76	162
Drogen	12	7	3	1	0	0	0	124	16
Geschwindigkeit	270	348	170	198	5	3	31115	11710	31
Abstand	264	302	117	149	0	0	80	1	0
Überholen	104	77	56	55	1	0	16	143	0
Vorfahrt	561	505	392	341	4	4	409	111	0
Fehler b. Abbiegen	772	759	304	274	1	2	112	10	0
Verh. g. Fußg.	47	40	46	39	1	0	85	106	0
Verh. v. Fußg.	17	19	15	17	3	1	50	6	0
HUU gesamt	2196						31867	12287	209
Sonst. Ursachen	1207						15053	3626	390
Summe	3403						46920	15913	599



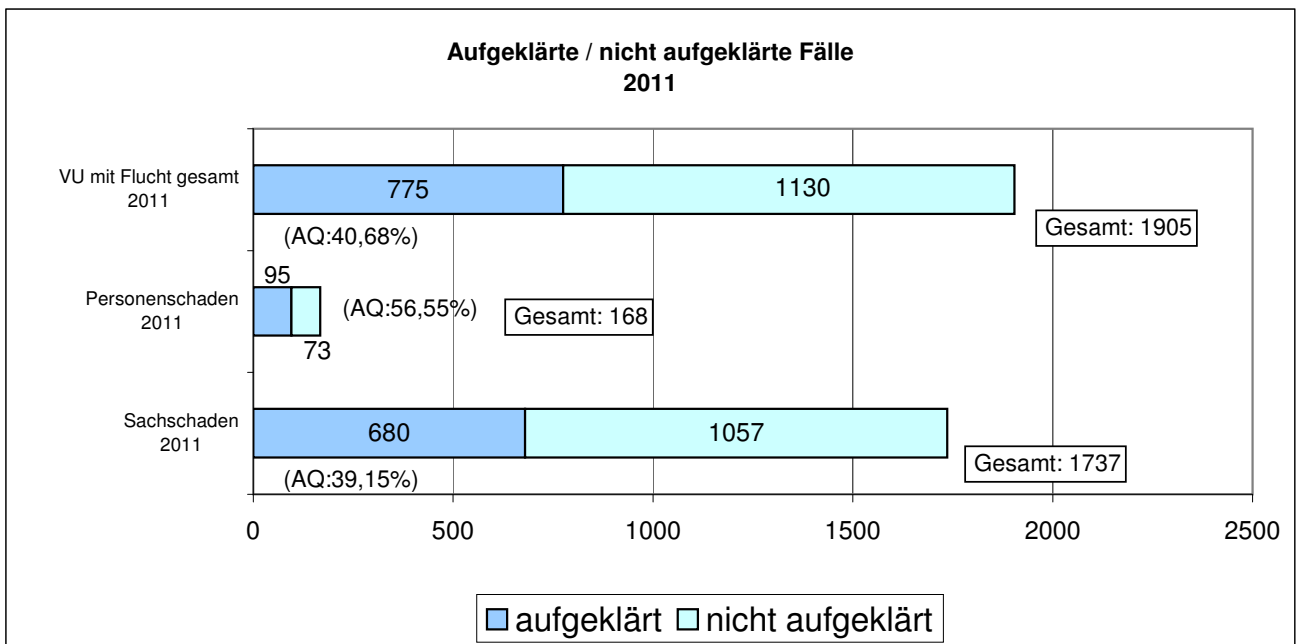
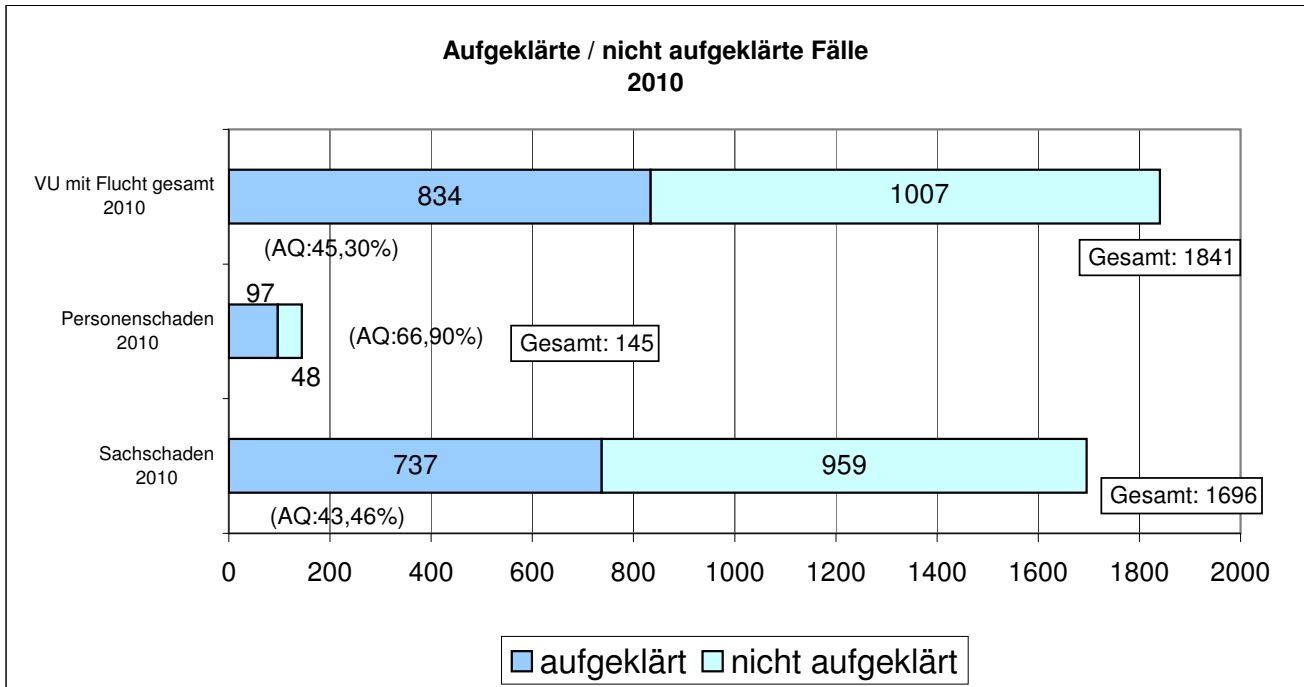
An Verkehrsunfällen beteiligte Verkehrsteilnehmer

Kategorie 1 - 4, 6



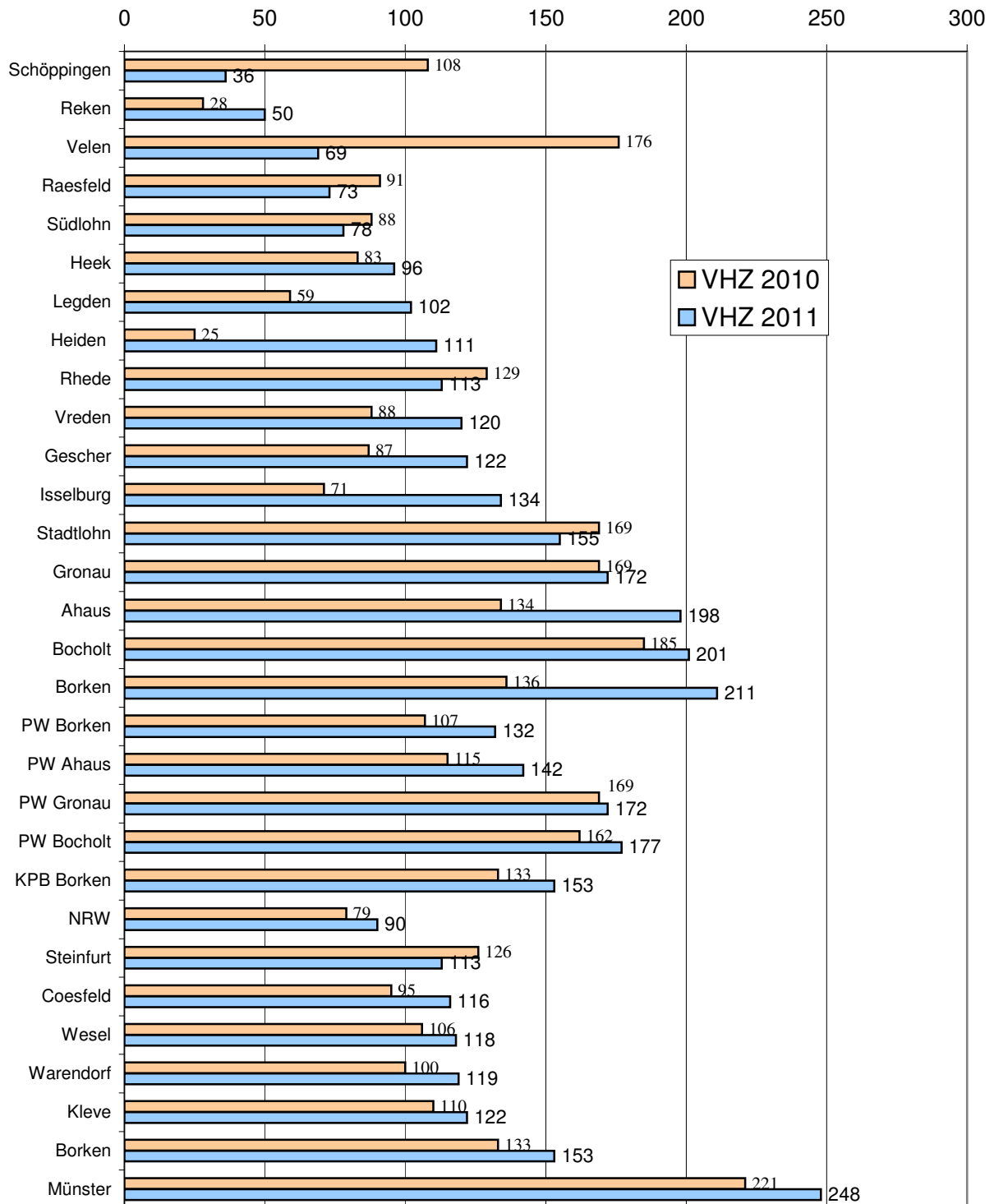
Verkehrsunfälle mit Flucht

Von insgesamt 1905 Fällen wurden 775 = 40,68 % aufgeklärt. (Vorjahr 45,30 %)
 Von den 9518 Verkehrsunfällen waren 20,01 % (Vorjahr 18,41 %) Fluchtunfälle.



	Sachschaden 2010	Personenschaden 2010	VU mit Flucht gesamt 2010	Sachschaden 2011	Personenschaden 2011	VU mit Flucht gesamt 2011
aufgeklärt	737	97	834	680	95	775
nicht aufgeklärt	959	48	1007	1057	73	1130
gesamt	1696	145	1841	1737	168	1905
Aufklärungs-Quote	43,46%	66,90%	45,30%	39,15%	56,55%	40,68%

Verunglücktenhäufigkeitszahl Radfahrer auf 100000 Einwohner



Einwohner Stand: 31.12.2010

Schulwegunfälle

Städte und Gemeinden	Anzahl der Unfälle		Art der Beteiligung der Schüler						Art der Folgen					
			Fußgänger		Radfahrer		motorisierte Zweir./ Pkw		leichtverl.		schwerverl.		getötete	
	2011	2010	2011	2010	2011	2010	2011	2010	2011	2010	2011	2010	2011	2010
Bocholt	5	10			5	11			5	10		1		
Rhede	4	1	1		3	1			2	1	2			
Isselburg	1	0			1				1					
Borken	7	7	1	1	6	7			5	8	2			
Heiden	0	0												
Velen	0	1				1				1				
Reken	1	0			1				1					
Raesfeld	0	1				1				1				
Südlohn	0	0												
Ahaus	8	8			8	6			8	5		1		
Gescher	1	0			1				1					
Heek	1	0			1						1			
Legden	3	0			3				3					
Schöppingen	0	1				1				1				
Stadtlohn	2	1			2	1			2			1		
Vreden	2	0			2				2					
Gronau	12	9	2	1	10	8			9	7	3	2		
PW Bocholt	10	11	1	0	9	12	0	0	8	11	2	1	0	0
PWBorken	8	9	1	1	7	9	0	0	6	10	2	0	0	0
PW Ahaus	17	10	0	0	17	8	0	0	16	6	1	2	0	0
PW Gronau	12	9	2	1	10	8	0	0	9	7	3	2	0	0
KPB Borken	47	39	4	2	43	37	0	0	39	34	8	5	0	0