



Statistisches Jahrbuch 2014

Verkehrsunfallentwicklung im Kreis Borken

© 2015 Polizei NRW

Autor:

Kreispolizeibehörde Borken, Direktion Verkehr

Herausgeber:

Der Landrat als Kreispolizeibehörde Borken

Burloer Straße 91

D-46325 Borken

Drucklegung:

Kreisverwaltung Borken, Druckerei

Alle Rechte vorbehalten

Hinweis:

Die Datenerhebung erfolgte im Januar des Jahres der Veröffentlichung (siehe Copyright!). Die Daten entsprechen dem Stand des Dezembers des Betrachtungsjahres. Auf der Grundlage statistischer Bereinigungen ist die unmittelbare Vergleichbarkeit der Vorjahresdaten zur Vorjahresausgabe nicht immer gegeben.

Verkehrsunfallstatistik

Seite:

Inhalt	1
Verkehrsunfallstatistik / Erläuterungen	2
Vergleichszahlen KPB Borken - Land NRW	3 - 4
Verkehrsunfälle nach Polizeiwachen, Städten und Gemeinden	5 - 9
Entwicklung 1995 bis 2014	10 - 11
Unfallopfer und Unfallbeteiligung nach Altersgruppen	12 - 13
Verkehrsunfälle nach Unfallorten	14
Hauptunfallursachen / Maßnahmen	15
An Straßenverkehrsunfällen beteiligte Verkehrsteilnehmer	16
Verkehrsunfälle mit Flucht	17
Verunglücktenhäufigkeitszahlen - Radfahrer	18
Schulwegunfälle	19

Unfallgruppen und -kategorien

Unfall mit Personenschaden

- Kategorie 1 **Unfall mit Getöteten**
Mindestens ein getöteter Verkehrsteilnehmer
- Kategorie 2 **Unfall mit Schwerverletzten**
Mindestens ein schwer verletzter, aber kein getöteter Verkehrsteilnehmer
- Kategorie 3 **Unfall mit Leichtverletzten**
Mindestens ein leicht verletzter, aber kein schwer verletzter
und kein getöteter Verkehrsteilnehmer

Schwerwiegender Unfall mit Sachschaden

- Kategorie 4 Schwerwiegender Unfall mit Sachschaden (im engeren Sinn = Kriterium Fahrbereitschaft Kfz)

Straftatbestand (auch unter Einwirkung von Alkohol/anderer berauschender Mittel, vgl. abweichend Kat. 6) **und** wenn gleichzeitig mindestens ein Kfz aufgrund eines Unfallschadens **nicht mehr fahrbereit** ist
oder

Ordnungswidrigkeit, für die die Ahndung mit einem Bußgeld vorgesehen ist (bei Ahndung mit VG siehe Kat. 5) **und** wenn gleichzeitig mindestens ein Kfz aufgrund eines Unfallschadens **nicht mehr fahrbereit** ist.

Unfall mit Sachschaden ohne Alkoholeinwirkung (=unter 0,15 mg/l bzw. 0,3 Promille)

- Kategorie 5 Sonstiger Sachschadensunfall ohne Einwirkung von Alkohol (= unter 0,15mg/l bzw. 0,3 Promille) / oder anderer berauschender Mittel

Alle sonstigen Sachschadensunfälle,
die im Verwarnungsgeldverfahren abgeschlossen werden können (ohne **Straftatbestand** **und** ohne bußgeldbewehrte Ordnungswidrigkeit), unabhängig von der Fahrbereitschaft beteiligter Kfz

ohne bußgeldbewehrte **Ordnungswidrigkeit**), **unabhängig** von der **Fahrbereitschaft** beteiligter Kfz

mit Straftatbestand (**aber: ohne** Alkoholeinwirkung = unter 0,15 mg/l bzw. 0,3 Promille oder Wirkung anderer berauschender Mittel, sonst Kat. 6 bzw. Kat. 4) und alle beteiligten Kfz waren **fahrbereit**

mit Ordnungswidrigkeit nach § 24c StVG

Fahrzeugführer befindet sich in der **Probezeit** nach § 2a StVG **und/oder** hat das **21. Lebensjahr noch nicht vollendet** und alle beteiligten Kfz waren **fahrbereit** (sonst Kat. 6 bzw. Kat. 4)

Unfall mit Sachschaden und Einwirkung von Alkohol/anderer berauschender Mittel

- Kategorie 6 Sonstiger Sachschadensunfall unter Einwirkung von Alkohol (ab 0,15 mg/l bzw. 0,3 Promille) / anderer berauschender Mittel

Unfallbeteiligter stand unter Einwirkung von Alkohol (ab 0,15 mg/l bzw. 0,3 Promille)/anderer berauschender Mittel und alle Kfz verblieben fahrbereit (wenn gleichzeitig mindestens ein Kfz nicht fahrbereit war, gilt Kat. 4)

Kreispolizeibehörde Borken - Land NRW

Vergleichszahlen, Straßennetz
 Unfallhäufigkeit auf 100 000 Einwohner bzw. auf 1000 Kraftfahrzeuge

KPB Borken

Land NRW

	2014		2013	2014		2013
Unfallhäufigkeit auf 100 000 Einwohner (Kat. 1 - 6)	2672	1,75%	2626	3291	2,40	3214
mit Personenschaden (Kat. 1 - 3)	382	9,46%	349	341	6,23	321
mit Sachschaden (Kat. 4 - 6)	2290	0,57%	2277	2950	1,97	2893
Unfallhäufigkeit auf 1000 Kraftfahrzeuge						
Kategorie 1 - 6 (alle Unfälle)	40	-2,44%	41	53	0,00	53
Kategorie 1 - 4 (ohne Bagatellunfälle, Kat. 5-6)	6	0,00%	6	6	-14,29	7

	KPB Borken			Land NRW		
	01.01.2014		01.01.2013	01.01.2014		01.01.2013
Einwohner	364.271	-1,22 %	368.774	17.571.856	-1,55 %	17.848.113
Kfz.-Bestand	242.889	+1,7 %	238.856	10.974.876	+1,0 %	10.863.004
Kfz.-Dichte auf 1000 Einwohner	667	+2,9 %	648	625	+2,6 %	609

Kfz.-Bestand nach Arten / Straßennetz

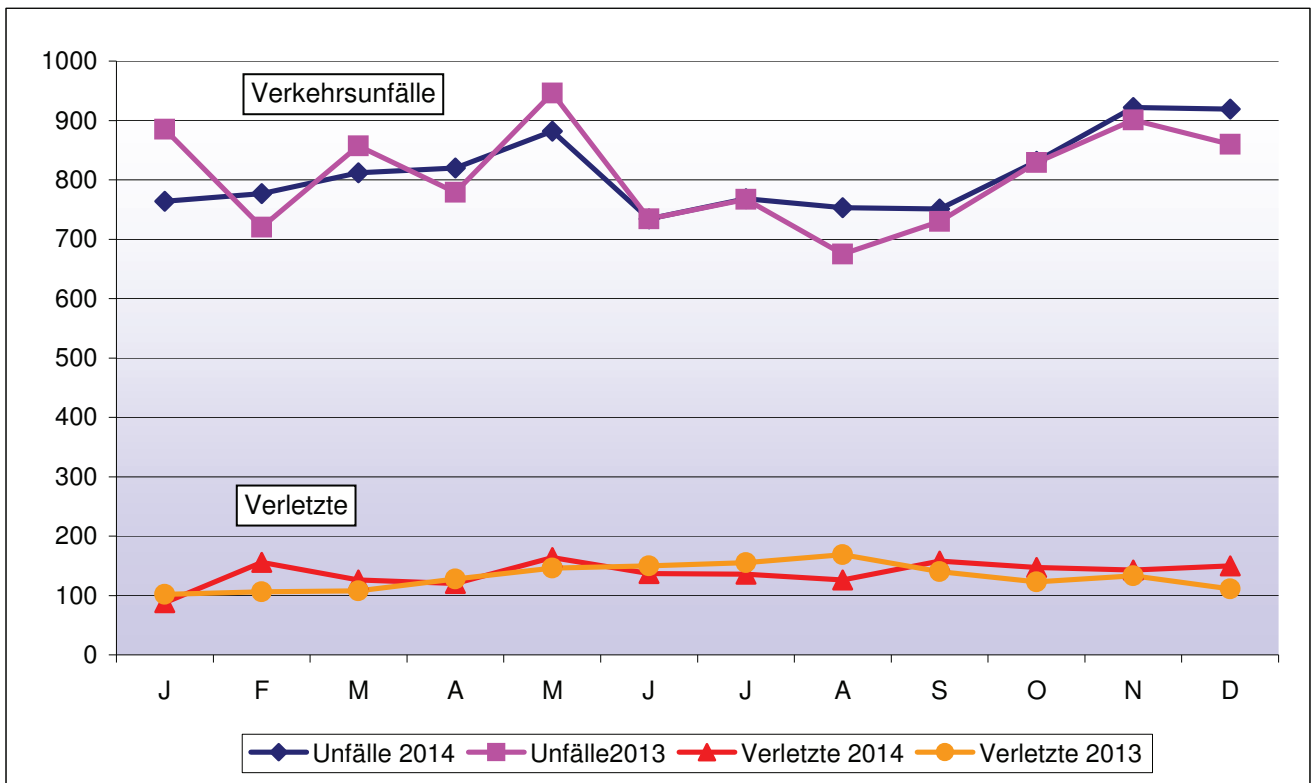
Kfz.-Bestand	01.01. 2014	01.01. 2013	Veränderung	Straßennetz / 01.01.2014	
				Kreis Borken	
Pkw	199.744	196.661	+3083	Autobahn	49,3 Km
Lkw	13.898	13.579	+319	Bundesstraße	153,7 Km
Omnibus	381	389	-8	Landesstraße	391,5 Km
Kräder	15.721	15.386	+335	Kreisstraße	465,7
Zugmaschinen	11.835	11.571	+264		
Sonstige	1310	1270	+40		
Gesamt	242.889	238.856	+4033	Gesamt	1058,5 Km

Kreispolizeibehörde Borken - Land NRW

Kategorie 1 - 6

Verkehrsunfälle	KPB Borken			Land NRW		
	2014		2013	2014		2013
Gesamt (Kategorie 1-6)	9733	0,52%	9683	578210	0,81%	573586
1. Unfälle mit Personenschaden (Kategorie 1 - 3)	1393	8,32%	1286	59905	4,70%	57217
Getötete	25	0,00%	25	520	8,56%	479
Schwerverletzte	309	4,04%	297	13494	11,38%	12115
Leichtverletzte	1342	5,34%	1274	63300	5,50%	59998
2. Schwerwiegende Unfälle mit Sachschaden (Kat. 4)	116	-55,38%	260	9847	-33,97%	14912
3. Sonstige Sachschadensunfälle (Kat. 5 - 6)	8224	1,07%	8137	508458	1,40%	501457
Verkehrsunfälle mit Alkohol	147	1,38%	145	6648	-8,09%	7233
Verkehrsunfälle mit Flucht	1974	2,39%	1928	117946	1,16%	116591

Kreispolizeibehörde Borken

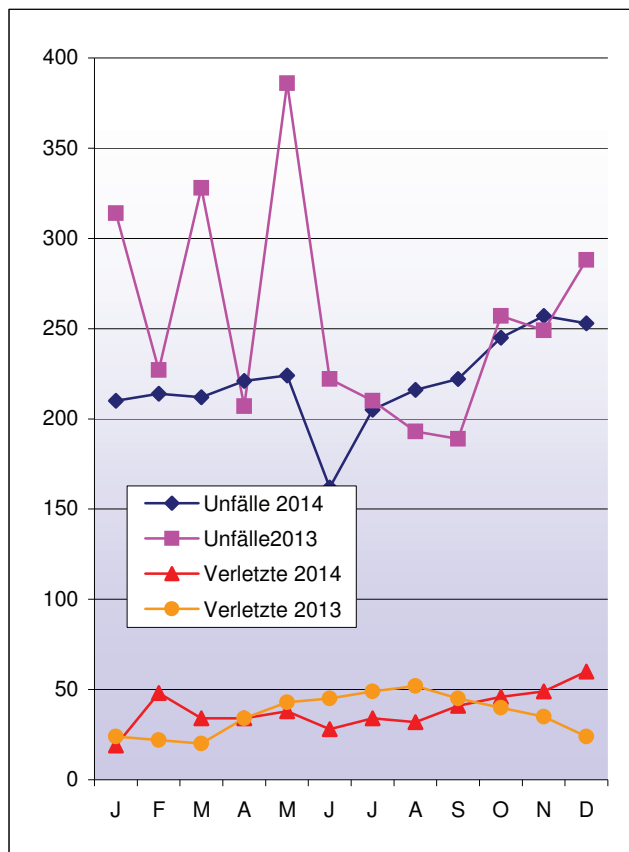


Polizeiwache Bocholt / Polizeiwache Borken

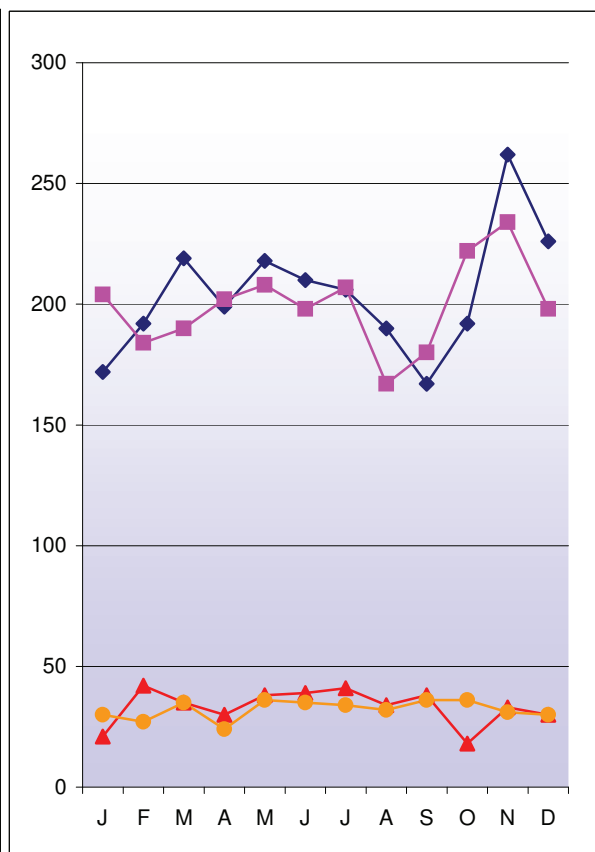
Kategorie 1 - 6

Verkehrsunfälle	PW Bocholt			PW Borken		
	2014		2013	2014		2013
Gesamt (Kategorie 1-6)	2641	-14,0%	3070	2453	2,5%	2394
1. Unfälle mit Personenschaden						
Kategorie 1 - 3	400	8,1%	370	348	8,1%	322
Getötete	7	600,0%	1	7	-36,4%	11
Schwerverletzte	68	-18,1%	83	81	15,7%	70
Leichtverletzte	395	12,9%	350	318	0,6%	316
2. Schwerwiegende Unfälle mit Sachschaden (Kat. 4)	19	-76,5%	81	24	-55,6%	54
3. Sonstige Sachschadensunfälle (Kat. 5 - 6)	2222	-15,2%	2619	2081	3,1%	2018
Verkehrsunfälle mit Alkohol	34	-15,0%	40	35	-2,8%	36
Verkehrsunfälle mit Flucht	632	6,9%	591	486	9,5%	444

PW Bocholt



PW Borken

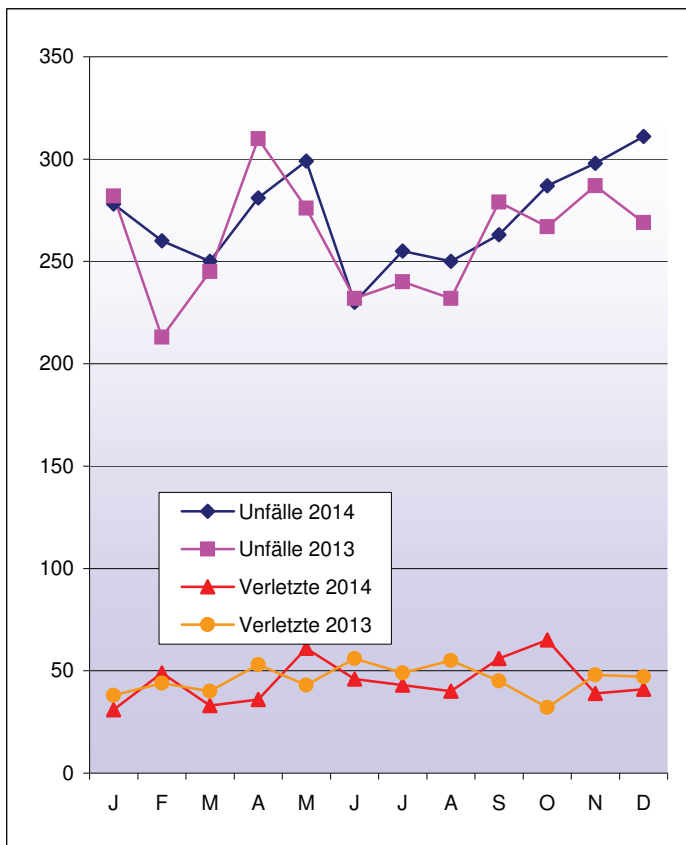


Polzeiwache Ahaus / Polzeiwache Gronau

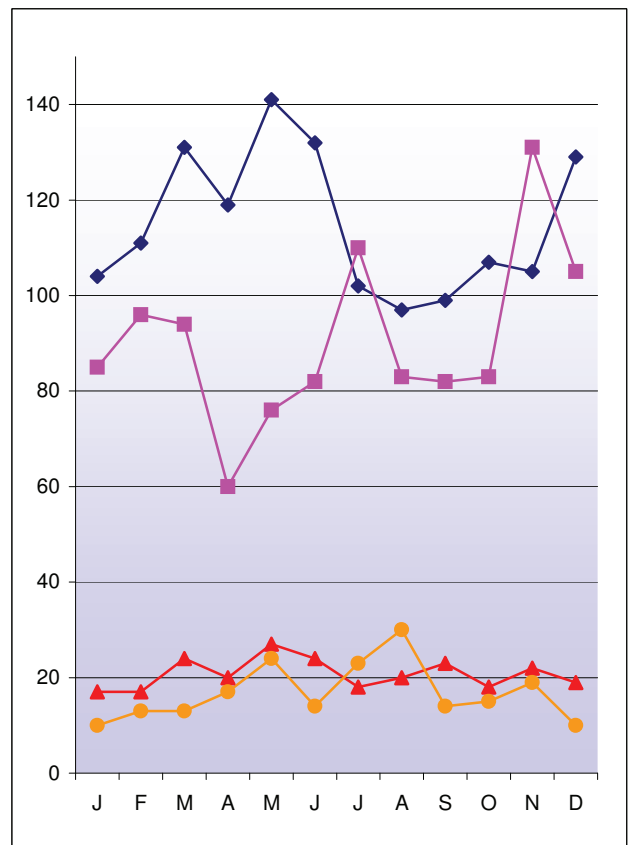
Kategorie 1 - 6

Verkehrsunfälle	PW Ahaus		2013	PW Gronau		2013
	2014			2014		
Gesamt (Kategorie 1-6)	3262	4,15%	3132	1377	26,68%	1087
1. Unfälle mit Personenschaden						
Kategorie 1 - 3	441	1,38%	435	204	28,30%	159
Getötete	11	-8,33%	12	0	-100,00%	1
Schwerverletzte	116	12,62%	103	44	7,32%	41
Leichtverletzte	424	-5,15%	447	205	27,33%	161
2. Schwerwiegende Unfälle mit Sachschaden (Kat. 4)	44	-51,11%	90	29	-17,14%	35
3. Sonstige Sachschadensunfälle (Kat. 5 - 6)	2777	6,52%	2607	1144	28,11%	893
Verkehrsunfälle mit Alkohol	51	-7,27%	55	27	92,86%	14
Verkehrsunfälle mit Flucht	566	-1,74%	576	290	-8,52%	317

PW Ahaus



PW Gronau



Verkehrsunfälle nach Städten und Gemeinden

Kategorie 1 - 6

Städte	Alle Unfälle Kat. 1-6			Unfälle mit Pers.- Schaden			Tote			Schwerverletzte			Leichtverletzte		
	2014	%	2013	2014	%	2013	2014	Diff.	2013	2014	%	2013	2014	%	2013
Bocholt	2071	-10,77%	2321	300	4,53%	287	5	4	1	36	-36,84%	57	299	8,33%	276
Isselburg	194	-30,96%	281	36	-2,70%	37	0	0	0	13	-7,14%	14	35	16,67%	30
Rhede	376	-19,66%	468	64	39,13%	46	2	2	0	19	58,33%	12	61	38,64%	44
Borken	1351	3,29%	1308	198	23,75%	160	2	2	0	49	81,48%	27	180	13,21%	159
Heiden	192	1,05%	190	30	-6,25%	32	2	2	0	8	-11,11%	9	26	-13,33%	30
Raesfeld	191	1,60%	188	26	-10,34%	29	0	-2	2	7	75,00%	4	20	-33,33%	30
Reken	258	-7,86%	280	37	-9,76%	41	1	-2	3	7	-22,22%	9	34	-15,00%	40
Südlohn	169	0,00%	169	29	16,00%	25	0	-1	1	4	-60,00%	10	29	16,00%	25
Velen	292	12,74%	259	28	-20,00%	35	2	-3	5	6	-45,45%	11	29	-9,38%	32
PW Bocholt	2641	-13,97%	3070	400	8,11%	370	7	6	1	68	-18,07%	83	395	12,86%	350
PW Borken	2453	2,46%	2394	348	8,07%	322	7	-4	11	81	15,71%	70	318	0,63%	316
Ahaus	1258	-2,48%	1290	175	2,34%	171	4	2	2	49	122,73%	22	165	-11,76%	187
Gescher	422	13,44%	372	54	0,00%	54	0	-1	1	13	-13,33%	15	55	17,02%	47
Legden	183	1,10%	181	26	8,33%	24	1	1	0	7	-30,00%	10	23	0,00%	23
Stadtlohn	507	9,74%	462	62	-11,43%	70	0	-1	1	14	-33,33%	21	61	-4,69%	64
Vreden	466	2,64%	454	71	-2,74%	73	5	2	3	19	11,76%	17	71	-13,41%	82
Heek	217	14,81%	189	28	33,33%	21	1	-4	5	8	0,00%	8	24	20,00%	20
Schöppingen	209	13,59%	184	25	13,64%	22	0	0	0	6	-40,00%	10	25	4,17%	24
Gronau	1377	26,68%	1087	204	28,30%	159	0	-1	1	44	7,32%	41	205	27,33%	161
PW Ahaus	3262	4,15%	3132	441	1,38%	435	11	-1	12	116	12,62%	103	424	-5,15%	447
PW Gronau	1377	26,68%	1087	204	28,30%	159	0	-1	1	44	7,32%	41	205	27,33%	161
Gesamt:	9733	0,52%	9683	1393	8,32%	1286	25	0	25	309	4,04%	297	1342	5,34%	1274

Verkehrsunfälle nach Städten und Gemeinden

Kategorie 1 - 6

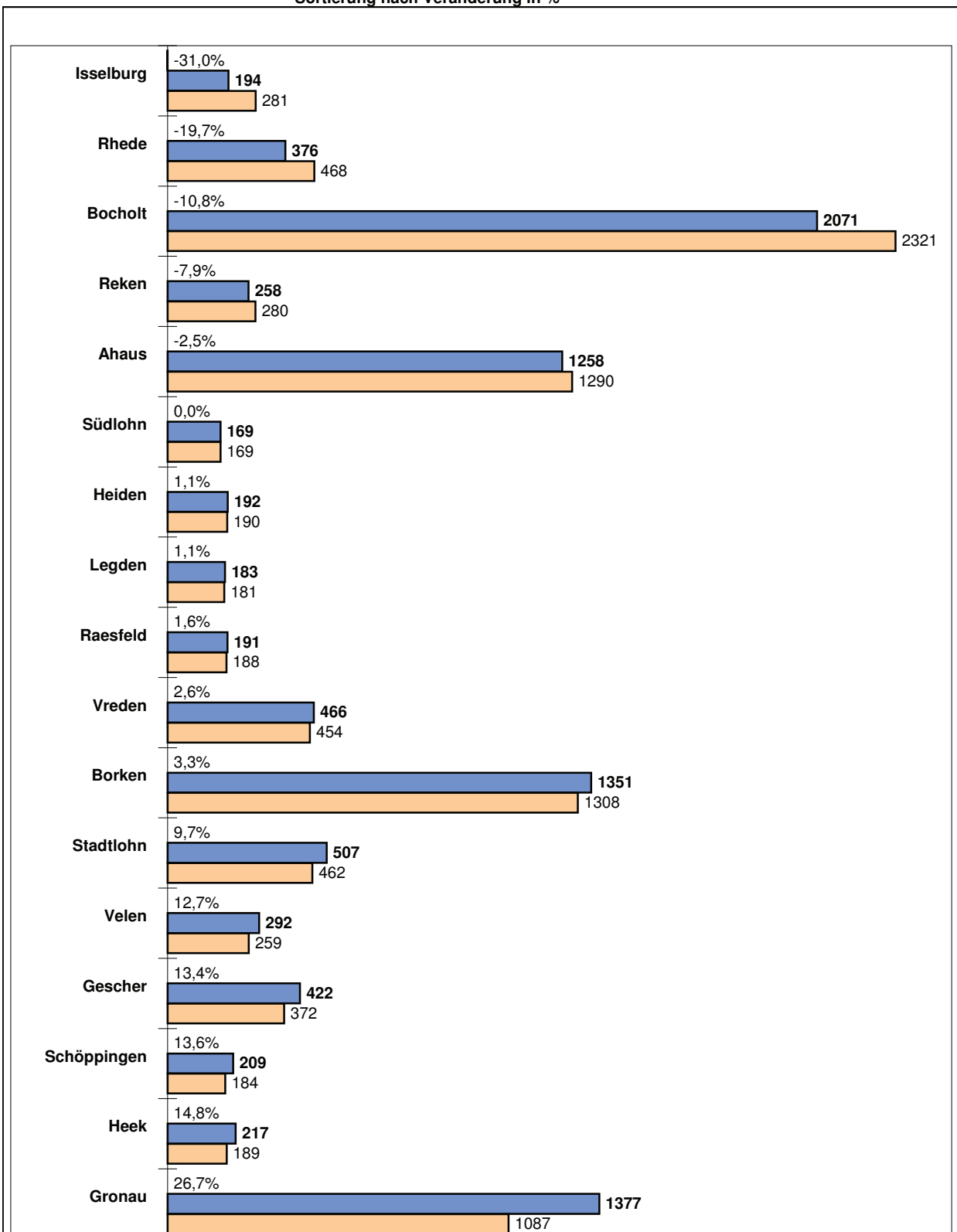
Städte	Alle Unfälle Kat. 1-6			Schwerwiegender Unfall m. SSch. (Kat 4)			Sonstige Sachsch.-Unfälle Kat. 5 - 6			Verkehrsunfälle mit Alkohol			Verkehrsunfälle mit Flucht		
	2014	%	2013	2014	%	2013	2014	%	2013	2014	%	2013	2014	%	2013
Bocholt	2071	-10,77%	2321	14	-76,67%	60	1757	-10,99%	1974	27	0,00%	27	511	6,68%	479
Isselburg	194	-30,96%	281	3	-62,50%	8	155	-34,32%	236	2	-50,00%	4	47	23,68%	38
Rhede	376	-19,66%	468	2	-84,62%	13	310	-24,21%	409	5	-44,44%	9	74	0,00%	74
Borken	1351	3,29%	1308	12	-50,00%	24	1141	1,51%	1124	19	5,56%	18	293	6,55%	275
Heiden	192	1,05%	190	2	-50,00%	4	160	3,90%	154	2	-50,00%	4	32	52,38%	21
Raesfeld	191	1,60%	188	1	-83,33%	6	164	7,19%	153	3	-40,00%	5	42	13,51%	37
Reken	258	-7,86%	280	3	-62,50%	8	218	-5,63%	231	5	25,00%	4	44	-2,22%	45
Südlohn	169	0,00%	169	3	-50,00%	6	137	-0,72%	138	2	100,00%	0	33	32,00%	25
Velen	292	12,74%	259	3	-50,00%	6	261	19,72%	218	4	-20,00%	5	42	2,44%	41
PW Bocholt	2641	-13,97%	3070	19	-76,54%	81	2222	-15,16%	2619	34	-15,00%	40	632	6,94%	591
PW Borken	2453	2,46%	2394	24	-55,56%	54	2081	3,12%	2018	35	-2,78%	36	486	9,46%	444
Ahaus	1258	-2,48%	1290	16	-55,56%	36	1067	-1,48%	1083	20	17,65%	17	220	-12,00%	250
Gescher	422	13,44%	372	5	-50,00%	10	363	17,86%	308	9	-10,00%	10	65	3,17%	63
Legden	183	1,10%	181	1	-85,71%	7	156	4,00%	150	3	-40,00%	5	26	36,84%	19
Stadtlohn	507	9,74%	462	4	-69,23%	13	441	16,36%	379	4	-33,33%	6	108	18,68%	91
Vreden	466	2,64%	454	8	-42,86%	14	387	5,45%	367	7	-50,00%	14	80	-20,00%	100
Heek	217	14,81%	189	4	-42,86%	7	185	14,91%	161	4	100,00%	0	36	56,52%	23
Schöppingen	209	13,59%	184	6	100,00%	3	178	11,95%	159	4	33,33%	3	31	3,33%	30
Gronau	1377	26,68%	1087	29	-17,14%	35	1144	28,11%	893	27	92,86%	14	290	-8,52%	317
PW Ahaus	3262	4,15%	3132	44	-51,11%	90	2777	6,52%	2607	51	-7,27%	55	566	-1,74%	576
PW Gronau	1377	26,68%	1087	29	-17,14%	35	1144	28,11%	893	27	92,86%	14	290	-8,52%	317
Gesamt:	9733	0,52%	9683	116	-55,38%	260	8224	1,07%	8137	147	1,38%	145	1974	2,39%	1928

Unfallaufkommen in Städten und Gemeinden

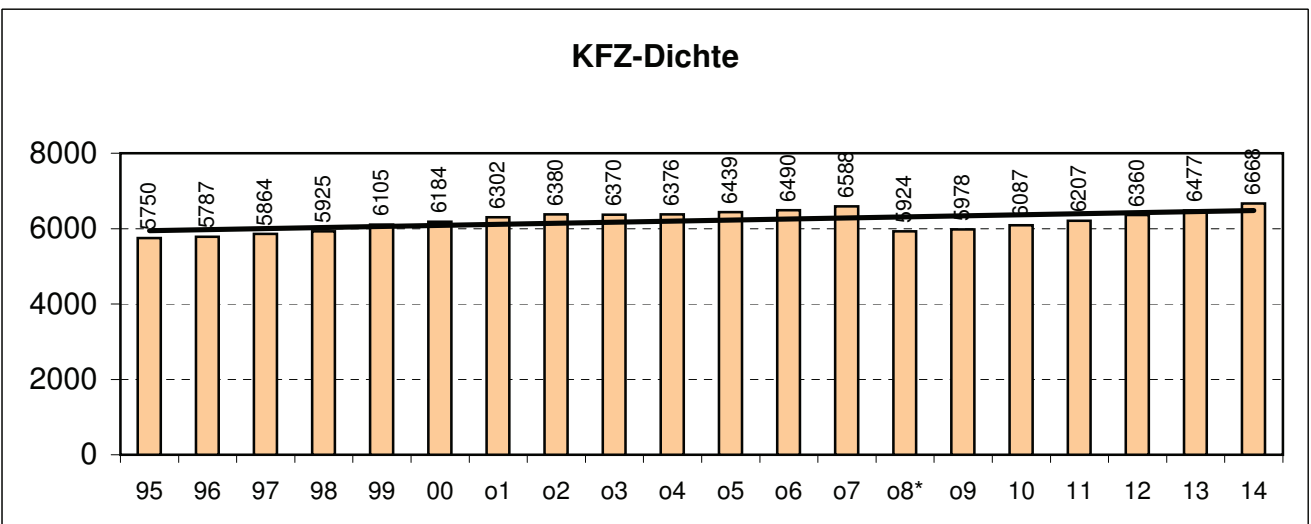
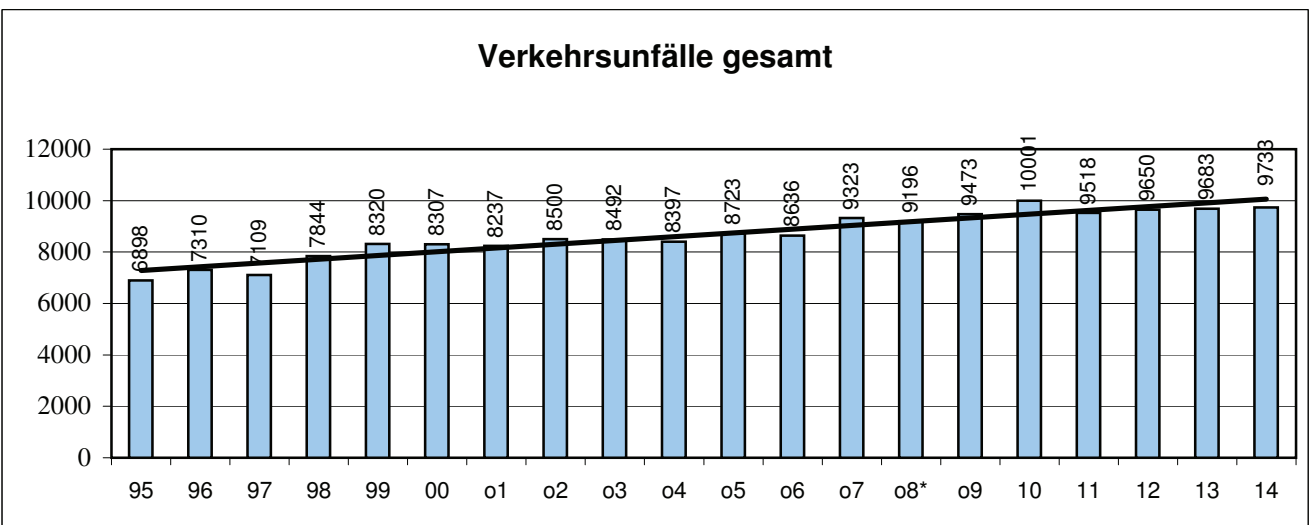
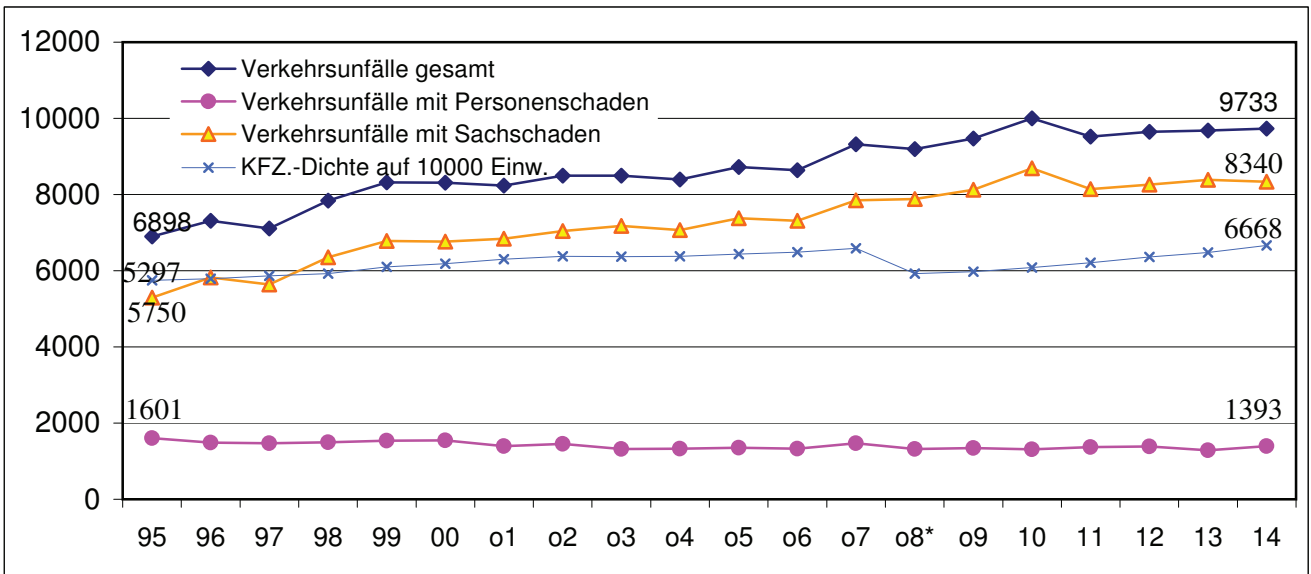
Kategorie 1 - 6

KPB Borken, alle VU: 9733

Sortierung nach Veränderung in %



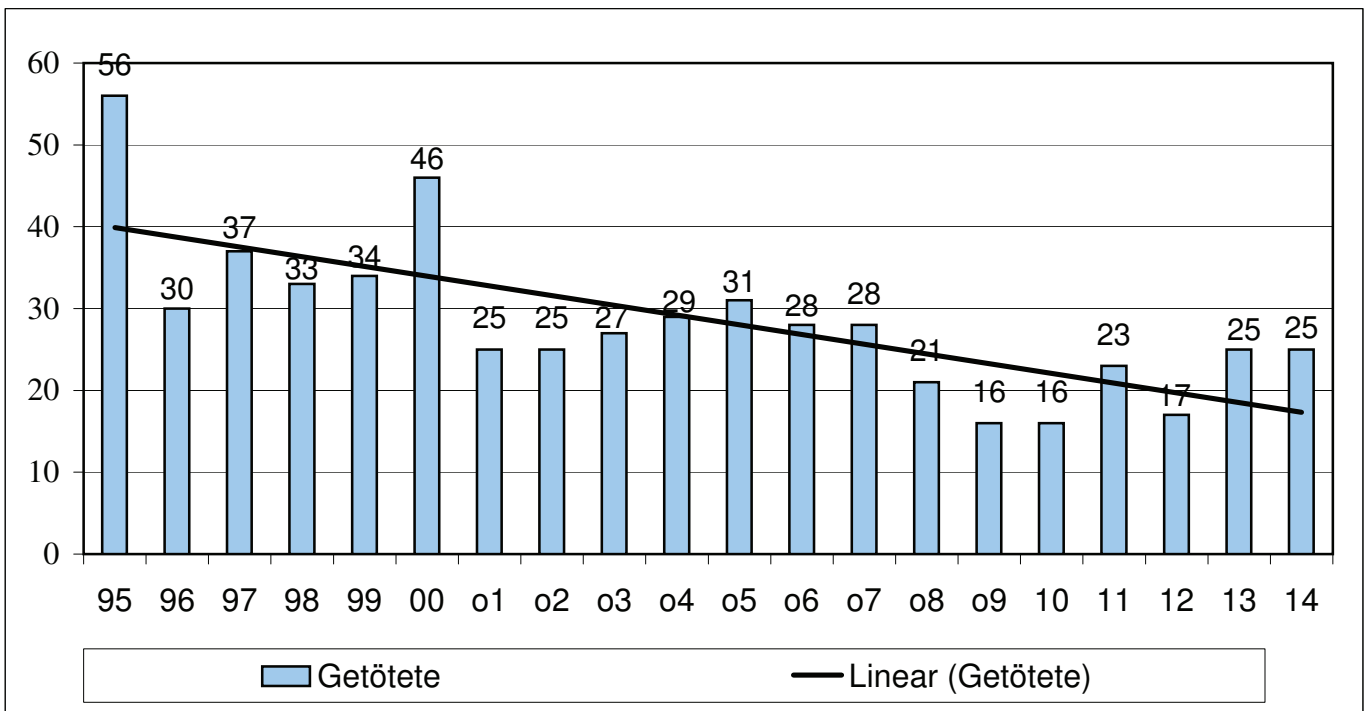
Unfallentwicklung 1995 bis 2014



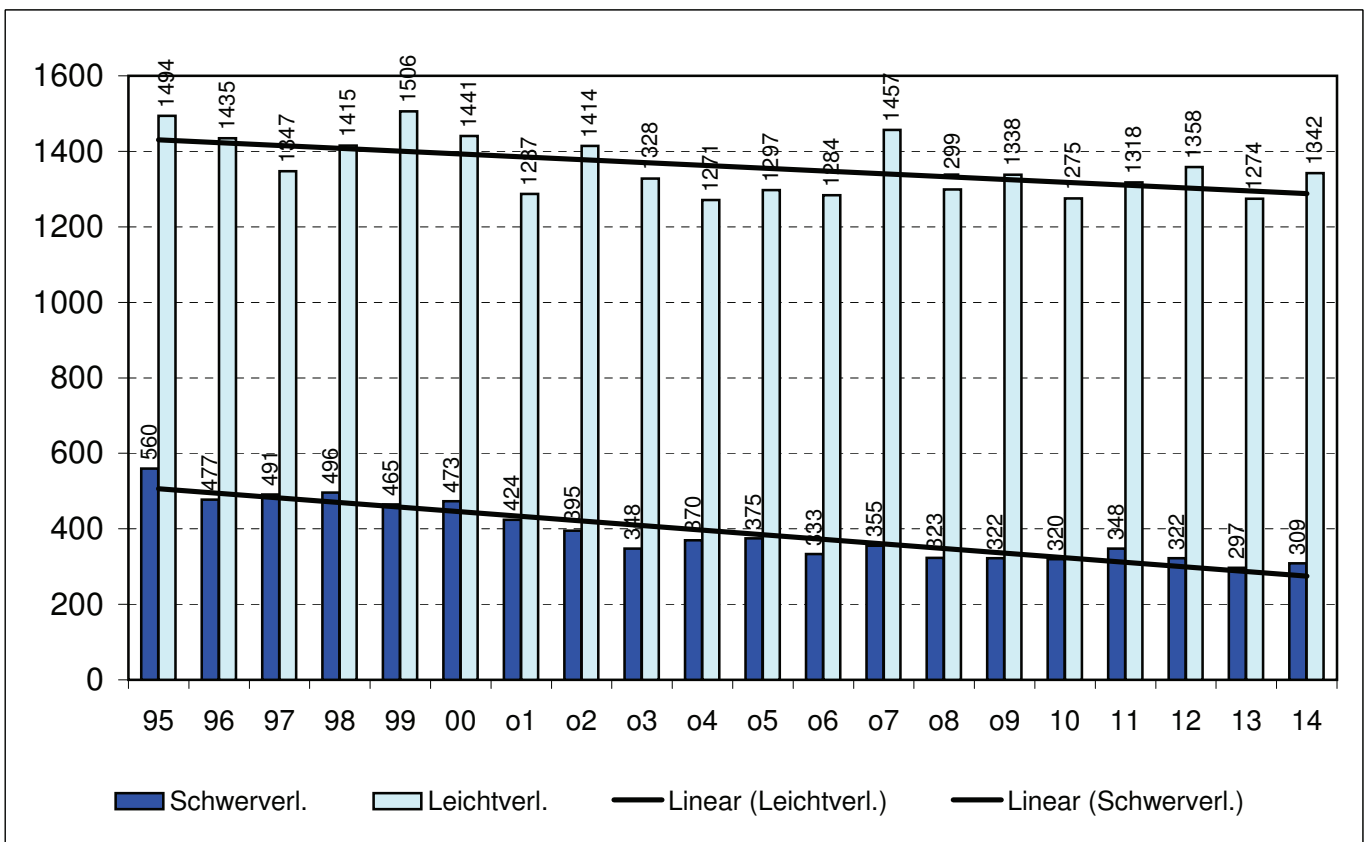
*Erläuterung zur starken Veränderung der Fahrzeugdichte in 2008
 Änderung des Fahrzeugzulassungsrechts
 („vorübergehende Fahrzeugstilllegungen“ nicht mehr möglich)

Unfallentwicklung 1995 bis 2014

Getötete



Schwerverletzte / Leichtverletzte



Unfallopfer nach Alter und Beteiligung

Tote

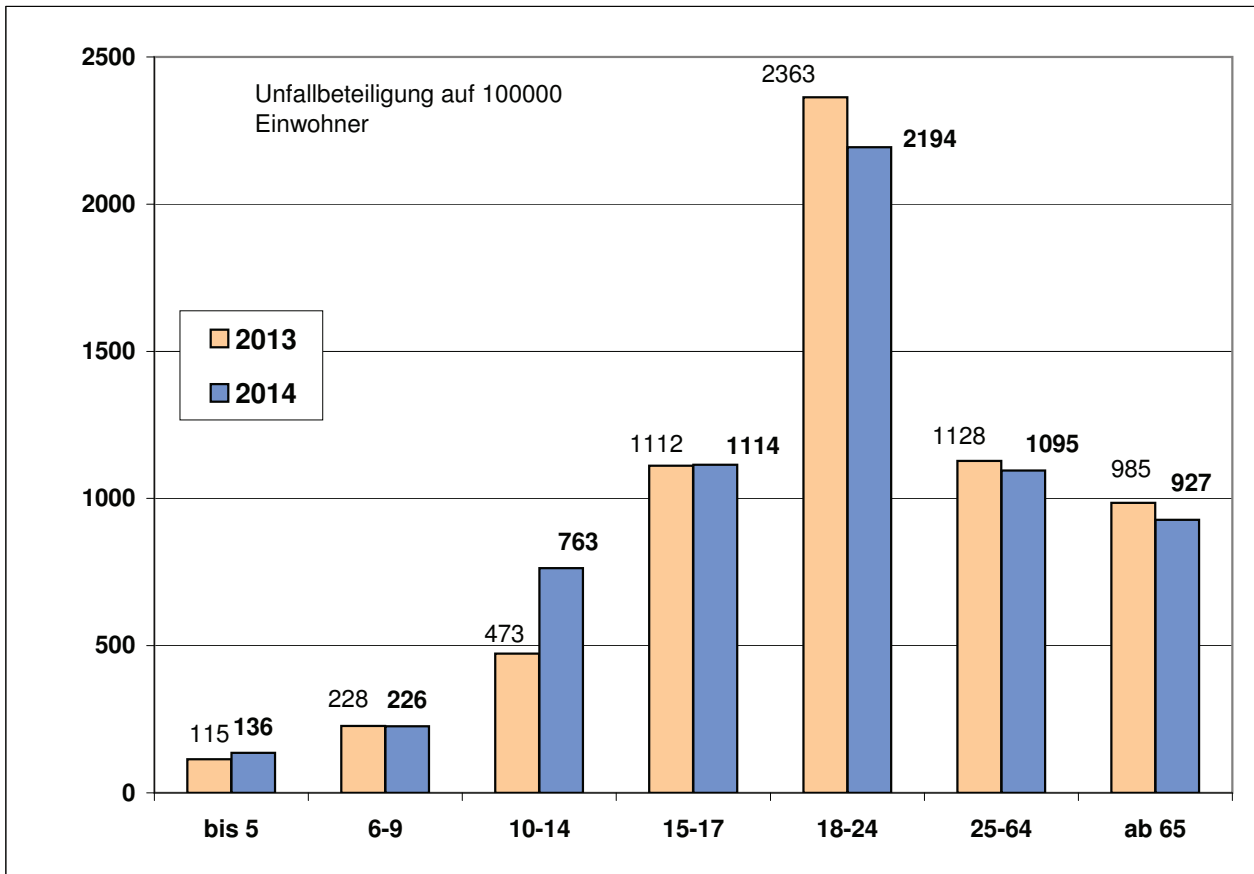
Alter	bis 5		6-9		10-14		15-17		18-24		25-64		ab 65		Gesamt	
	14	13	14	13	14	13	14	13	14	13	14	13	14	13	14	13
Pkw									3	2	2	4	5		10	6
Lkw p. p.															0	0
Bus															0	0
Krad/Roller							1		3		2	3			6	3
Moped/Mofa								1					1		1	1
Radfahrer									1			1	2	3	3	4
Fußgänger	1							2		1	2				3	3
Mitfahrer		2								1	1	3	1	1	2	7
Sonstige												1			0	1
Gesamt	1	2	0	0	0	0	1	3	7	4	7	12	9	4	25	25

Verletzte

Alter	bis 5		6-9		10-14		15-17		18-24		25-64		ab 65		Gesamt	
	14	13	14	13	14	13	14	13	14	13	14	13	14	13	14	13
Pkw							3	2	136	147	335	302	47	56	521	507
Lkw p. p.									3		17	12	1		21	12
Bus											2	2			2	2
Krad/Roller						1	7	7	19	20	55	55	5	1	86	84
Moped/Mofa					2		41	38	19	20	27	40	2	8	91	106
Radfahrer	2	2	17	16	103	68	48	44	65	63	255	229	132	128	622	550
Fußgänger	6	3	4	6	11	7	2	10	9	9	29	29	22	18	83	82
Mitfahrer	17	16	8	10	23	10	23	20	46	53	77	72	14	30	208	211
Sonstige							2				1	1			3	1
Gesamt	25	21	29	32	139	86	126	121	297	312	798	742	223	241	1637	1555

Unfallbeteiligung nach Altersgruppen (auf 100000 Einw.) Kategorie 1 - 4, 6

Von allen **Unfallbeteiligten**, die an Unfällen mit Personen- oder schwerem Sachschaden beteiligt waren, entfallen **18,2%** auf die Altersgruppe der 18 - 24-jährigen.
Diese Altersgruppe macht **8,8%** der Gesamtbevölkerung des Kreises Borken aus.



auf 100000 Einw.

	bis 5	6-9	10-14	15-17	18-24	25-64	ab 65
2014	136	226	763	1114	2194	1095	927
2013	115	228	473	1112	2363	1128	985

Unfallbeteiligung	bis 5	6-9	10-14	15-17	18-24	25-64	ab 65
2014	27	33	162	161	701	2163	599
2013	23	34	104	161	793	2248	634
Unfallbet. 2014 in %	0,7%	0,9%	4,2%	4,2%	18,2%	56,2%	15,6%
Bevölk.-Anteil %	5,5%	4,0%	5,8%	4,0%	8,8%	54,2%	17,7%
2013	20075	14927	21995	14483	33560	199362	64372
2014	19870	14597	21230	14449	31955	197570	64600

Verkehrsunfälle nach Unfallorten

Kategorie 1 - 4, 6

Innerhalb

geschlossener Ortschaften

Jahr	Verkehrsunfälle		mit Leichtverletzten		mit Schwerverletzten		mit T O T E N	
	2014	2013	2014	2013	2014	2013	2014	2013
Bundesstraßen	30	29	13	10	1	2	1	2
Landesstraßen	388	368	191	186	43	40	2	4
Kreisstraßen	208	198	84	79	14	12	0	0
Gemeindestraßen	2007	1969	484	416	87	84	5	1
Gesamt	2633	2564	772	691	145	138	8	7

~~**Außerhalb**~~

geschlossener Ortschaften

Jahr	Verkehrsunfälle		mit Leichtverletzten		mit Schwerverletzten		mit T O T E N	
	2014	2013	2014	2013	2014	2013	2014	2013
Bundesstraßen	128	175	50	59	21	28	2	3
Landesstraßen	255	289	127	120	33	44	5	6
Kreisstraßen	188	163	89	78	47	36	6	1
Gemeindestraßen	137	138	57	35	28	29	3	3
Gesamt	708	765	323	292	129	137	16	13
i.g.O. / a.g.O.								
Gesamt	3341	3329	1095	983	274	275	24	20

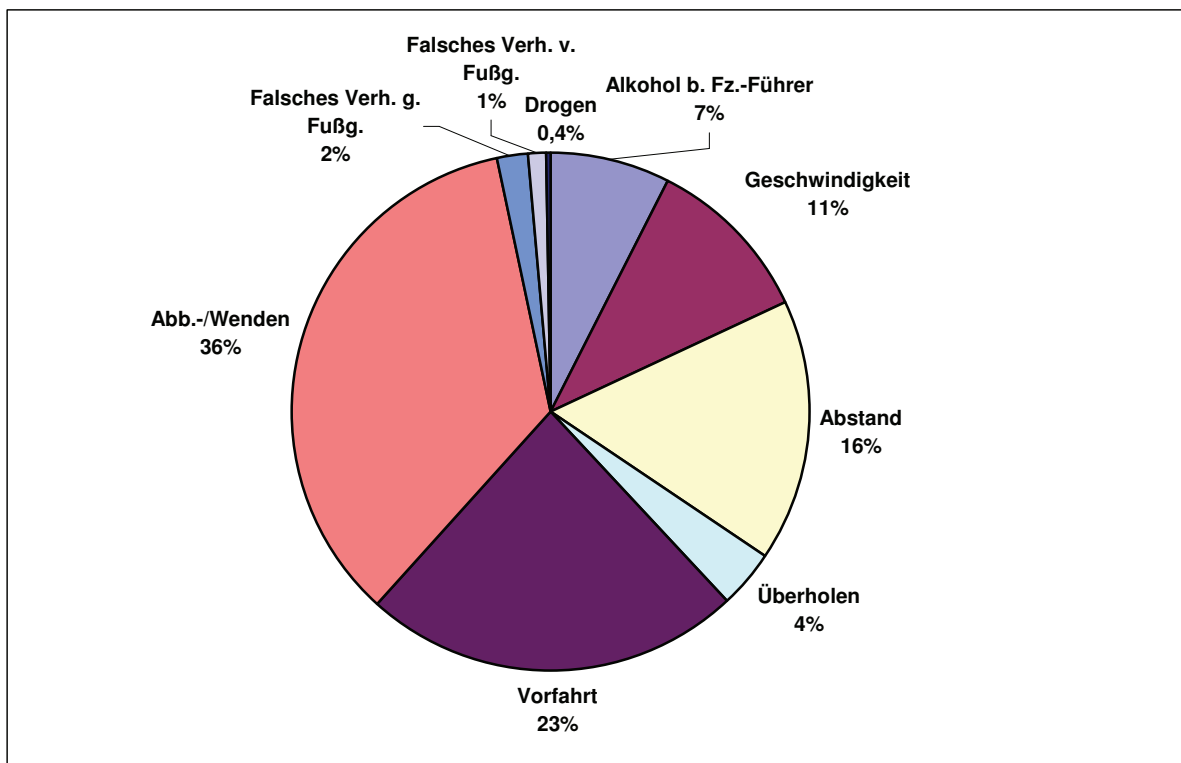
Hauptunfallursachen und Maßnahmen

Kategorie 1 - 4, 6

Hauptunfallursachen

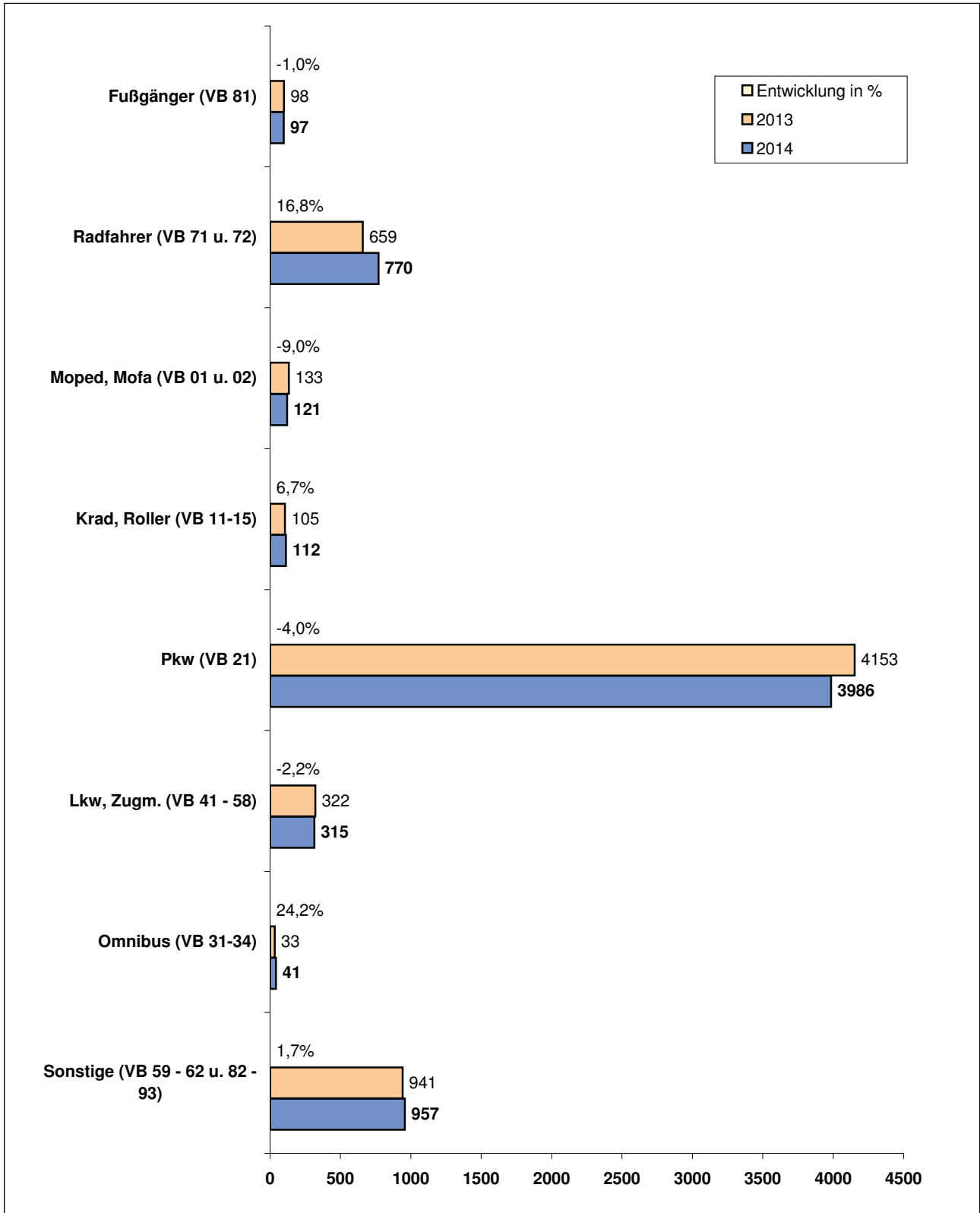
Maßnahmen

	HUU gesamt		mit Personen- Schaden		mit Toten		Verwar- nungen	Owi- Anzeigen	Verkehrs Vergehens- anzeigen
	2014	2013	2014	2013	2014	2013			
Alkohol b. Fz.-Führer	146	147	75	67	1	3	0	110	272
Drogen	8	17	2	6	0	0	0	246	43
Geschwindigkeit	205	279	147	183	6	7	94811	14590	1
Abstand	319	277	137	127	0	0	83	1	1
Überholen	73	97	42	57	0	2	17	114	0
Vorfahrt	458	526	392	363	7	0	251	196	0
Fehler b. Abbiegen	683	682	271	265	3	4	143	10	0
Verh. g. Fußg.	40	42	38	41	0	1	0	0	0
Verh. v. Fußg.	19	18	17	16	2	1	45	7	0
HUU gesamt	1951						95350	15274	317
Sonst. Ursachen	1829						11445	3412	579
Summe	3780						106795	18686	896



An Verkehrsunfällen beteiligte Verkehrsteilnehmer

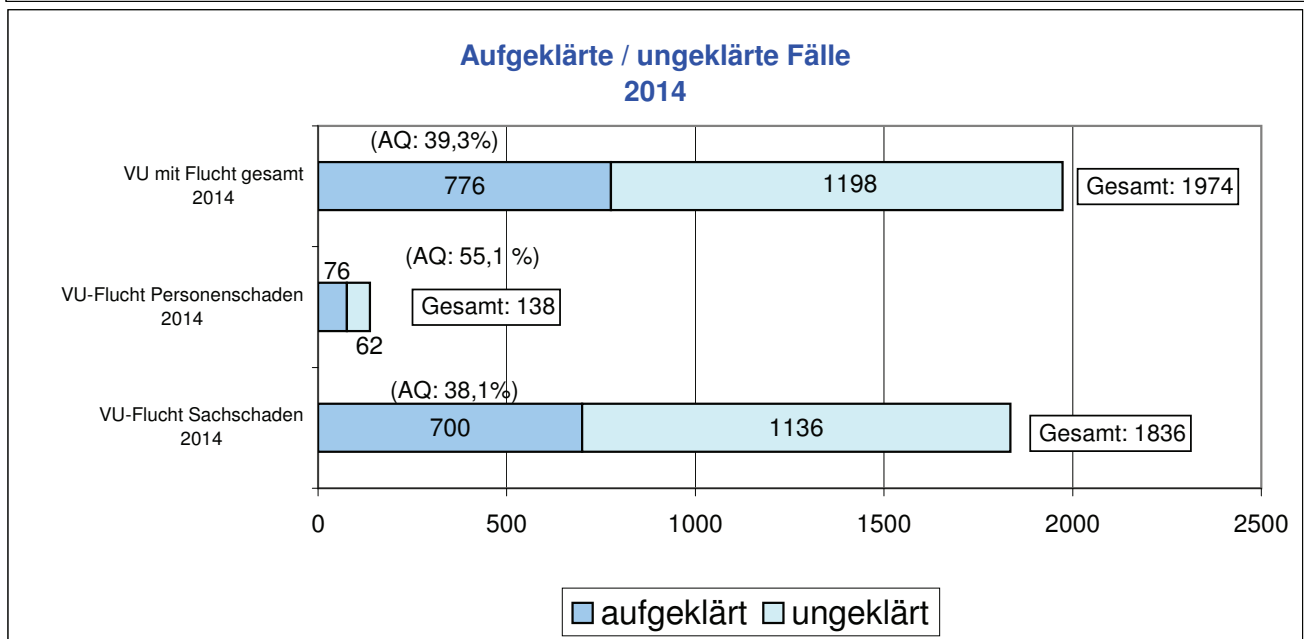
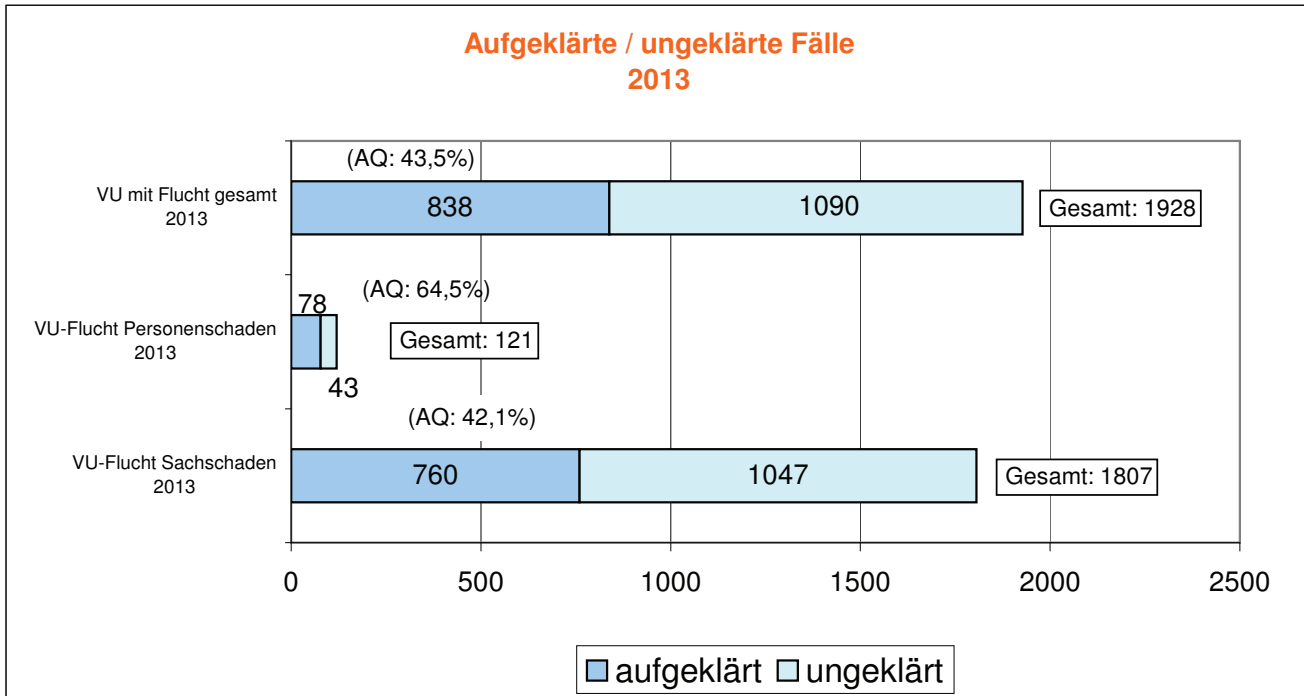
Kategorie 1 - 4, 6



Verkehrsunfälle mit Flucht

Von insgesamt 1974 Fällen wurden 776 = 39,3 % aufgeklärt. (Vorjahr 43,5 %)

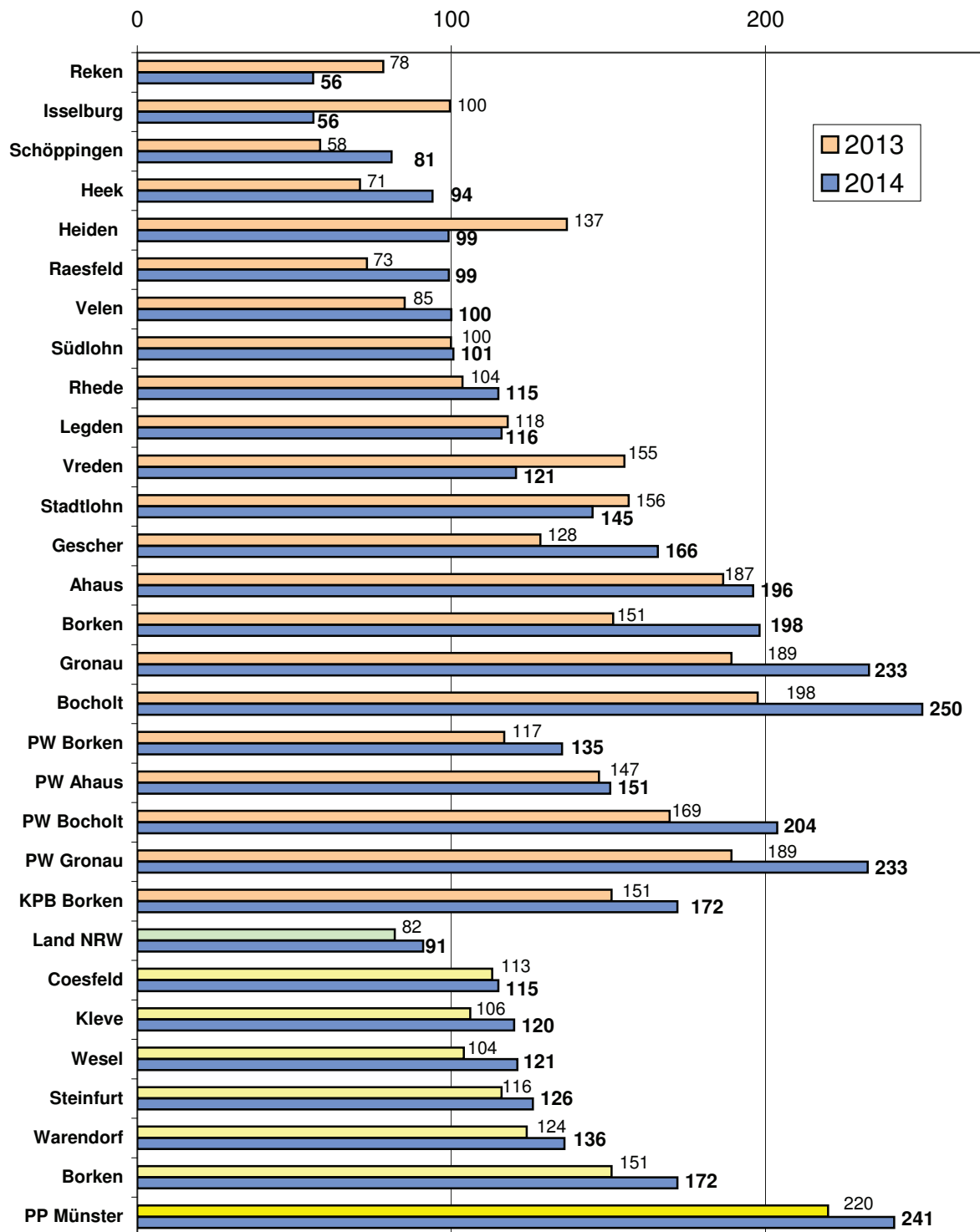
Von den 9733 Verkehrsunfällen waren 20,3 % (Vorjahr 19,9 %) Fluchtunfälle.



	VU-Flucht Sachschaden 2013	VU-Flucht Personenschaden 2013	VU mit Flucht gesamt 2013	VU-Flucht Sachschaden 2014	VU-Flucht Personenschaden 2014	VU mit Flucht gesamt 2014
aufgeklärt	760	78	838	700	76	776
ungeklärt	1047	43	1090	1136	62	1198
gesamt	1807	121	1928	1836	138	1974
Aufklärungsquote	42,06%	64,46%	43,46%	38,13%	55,07%	39,31%

Verunglücktenhäufigkeitszahl

Radfahrer auf 100000 Einwohner



Einwohner Stand: 01.01.2014

Schulwegunfälle

Städte und Gemeinden	Anzahl der Unfälle		Art der Beteiligung der Schüler						Art der Folgen					
			Fußgänger		Radfahrer		motorisierte Zweir./Pkw/Bus		leichtverl.		schwerverl.		getötete	
	2014	2013	2014	2013	2014	2013	2014	2013	2014	2013	2014	2013	2014	2013
Bocholt	14	9	1	1	13	8	0	0	14	9	0	0	0	0
Isselburg	0	2	0	0	0	2	0	0	0	2	0	0	0	0
Rhede	0	1	0	0	0	1	0	0	0	1	0	0	0	0
Borken	5	5	0	2	5	4	0	0	5	6	0	0	0	0
Heiden	1	0	1	0	0	0	0	0	1	0	0	0	0	0
Raesfeld	0	1	0	0	0	1	0	0	0	1	0	0	0	0
Reken	0	0	0	0	0	0	0	0	0	0	0	0	0	0
Südlohn	1	1	0	0	0	1	0	0	0	0	0	1	0	0
Velen	0	0	0	0	0	0	0	0	0	0	0	0	0	0
Ahaus	9	5	1	1	6	4	2	0	9	5	1	0	0	0
Gescher	2	1	0	1	3	0	0	0	3	1	0	0	0	0
Heek	2	2	0	0	2	2	0	0	2	1	0	1	0	0
Legden	0	0	0	0	0	0	0	0	0	0	0	0	0	0
Schöppingen	0	0	0	0	0	0	0	0	0	0	0	0	0	0
Stadtlohn	2	4	0	0	2	4	0	0	2	3	0	1	0	0
Vreden	1	3	0	0	1	3	0	0	1	3	0	0	0	0
Gronau	16	3	0	0	14	1	0	0	13	1	1	0	0	0
PW Ahaus	16	15	1	2	14	13	2	0	17	13	1	2	0	0
PW Bocholt	14	12	1	1	13	11	0	0	14	12	0	0	0	0
PW Borken	7	7	1	2	5	6	0	0	6	7	0	1	0	0
PW Gronau	16	3	0	0	14	1	0	0	13	1	1	0	0	0
KPB Borken	53	37	3	5	46	31	2	0	50	33	2	3	0	0